

ZNOVU PROBUZENÝ DRAK

NEBESKÉ CÍSAŘSTVÍ

Čína se nachází ve východní Asii na západním pobřeží Tichého oceánu. Svým tvarem připomíná zlatého bažanta, jehož hlava je obrácena k východu a ocas směřuje k západu. Země zaujímá plochu 9,6 milionu km² od Pamíru ve střední Asii až po Tichý oceán. Největší vzdálenost od východu na západ činí přibližně 5 100 km a největší vzdálenost ze severu na jih je asi 5 400 km. Geografie Číny je mimořádně složitá a různorodá. Hory na západě se postupně svažují k východu a zemi lze rozdělit na tři oblasti s výrazně odlišnou nadmořskou výškou.

První z těchto oblastí je nejvyšší a odpovídá plošině mezi provincií Qinghai a Tibetem, která je známa jako „Střecha světa“. Průměrná nadmořská výška zde přesahuje 3 900 m n. m., a ačkoli se oblast rozkládá na ploše 2,3 milionu km², tvoří její obyvatelé pouhé jedno procento čínské populace. Region obklopují horské hřebeny Himálaje, Kunlun, Qilian a Hengduan. Druhá oblast navazuje na Qinghaisko-tibetskou plošinu a hory Da Hinggan (Velký Hinggan), Taihang, Wu a Xuefeng a zahrnuje Mongolskou, Sprašovou a Yunnansko-guizhouskou plošinu a pánve Tarim, Junggar a Sichuan, kde nadmořská výška kolísá mezi 1 000 a 2 000 m n. m.

Třetí oblast leží nejnižší. Sahá k západnímu pobřeží Tichého oceánu na východě a zahrnuje roviny severní a severovýchodní Číny, střední a dolní tok Dlouhé řeky, kopce a hory jižní Číny a další kontinentální plošiny, které sousedí s mořem. V této třetí oblasti průměrná nadmořská výška ani zdaleka nedosahuje 900 m n. m.

36-37 | Tento zvláštní a barvitý snímek znázorňuje skupinu mladých adeptů kaligrafie ve městě Chengdu.
SICHUAN

38-39 | Tento pohled na hory v oblasti Wucai zdůrazňuje barvy krajiny, které způsobuje vysoký obsah minerálů v půdě.
XINJIANG

První oblast – Qinghaisko-tibetská plošina – se také označuje jako „třetí pól“ světa, protože vzduch je zde řídký, větry velmi silné, srážky nízké a země z větší části zmrzlá nebo pokrytá ledovci. Východní část má mírné a vlhké klima, zatímco severovýchod se vyznačuje velmi studeným a suchým podnebím. Hranici mezi východními a jihovýchodními regiony tvoří oblast s hlubokými roklemi, strmými rozeklanými horami a zasněženými vrcholy se specifickými vegetačními porosty. Pro Qinghaisko-tibetskou plošinu jsou příznačné impozantní štíty přerušované nízkými horami, kopci, širokými údolními a říčními kotlinami.

Zmrzlá vrstva půdy je velmi tvrdá. Většina řek teče pod ní a vytváří nesčetné zákruty. Hory vyšší než 6 000 m n. m. jsou pokryty ledovci a tyčí se nad horskými jezery, která se třpytí mezi zvlněnými kopci a travnatými pahorky. Pánev Qaidam a hory Kunlun dále na sever mají mimořádně suché klima a pouštní vzhled.

Srážky ve druhé oblasti se pohybují v rozmezí od 400 mm na východě po méně než 100 mm v severních a severozápadních částech, které jsou tvořeny aridními a polopouštními regiony. Vrstvy písčité půdy zde podlely větrné erozi za vzniku kamenité pouště. Zvětralý pískovec přenesený větrem se postupně usazoval a vytvořil další pouště. Plochá Mongolská plošina má dostatek vody a bujné trávy, takže se výborně hodí k pastvě. Skutečně je poseta stády hovězího dobytka a ovcí, které doprovází skupiny jurt.

Hranice mezi pánvemi Junggar a Tarim je tvořena několika vysokými horskými hřbety, jejichž ledovce a zasněžené vrcholy představují základní zdroj vody pro celý region. Krajina zahrnuje pouštní svahy, horské pastviny, lesy a mokřiny. Podél říčních údolí v kamenité poušti lze najít i oázy a jezera.

Z hor oblasti stéká mnoho potoků, které napájejí pole na úpatí a dávají vznik oázám. Kolem oáz se rozprostírá rozlehlá poušť Takla-

40-41 | Město Qingdao bylo již za dynastie Song (960–1279) malým obchodním přístavem. Nyní se jedná o významný námořní přístav a hlavní průmyslové středisko provincie Shandong.

makan, jejíž slané roviny pokrývají plochu přes 300 tisíc km² a táhnou se až k nedohlednu. Pánev Junggar poskytuje vynikající pastviny, úrodnou půdu, prameny a bujnou vegetaci.

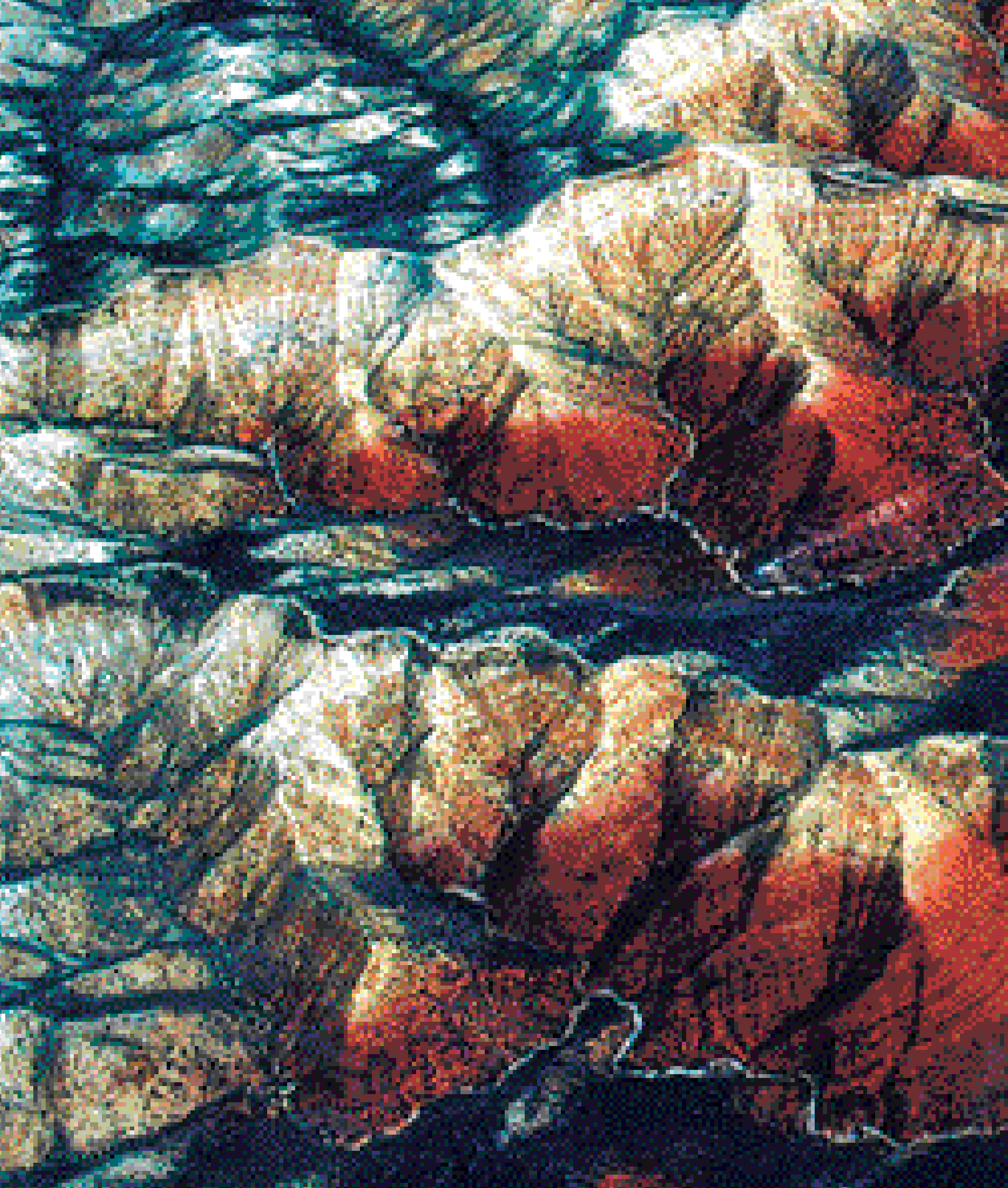
Třetí oblast odpovídá východnímu monzunovému území, které přiléhá ke kontinentální plošině ve vnitrozemí a hraničí s oceánem. Monzunové klima je však společné i pro Sprašovou plošinu, Sichuanskou pánev, Yunnansko-guizhouskou plošinu a hory Hengduan druhé oblasti. Tato oblast sice zabírá 45 % z celkové plochy Číny, ale žije zde 95 % všech jejích obyvatel. Usazováním říčních sedimentů vzniklo mnoho rovin a také malé skupiny mořských ostrovů. Podnebí tohoto regionu se směrem od severu k jihu postupně otepluje a většina půdy je obdělávána.

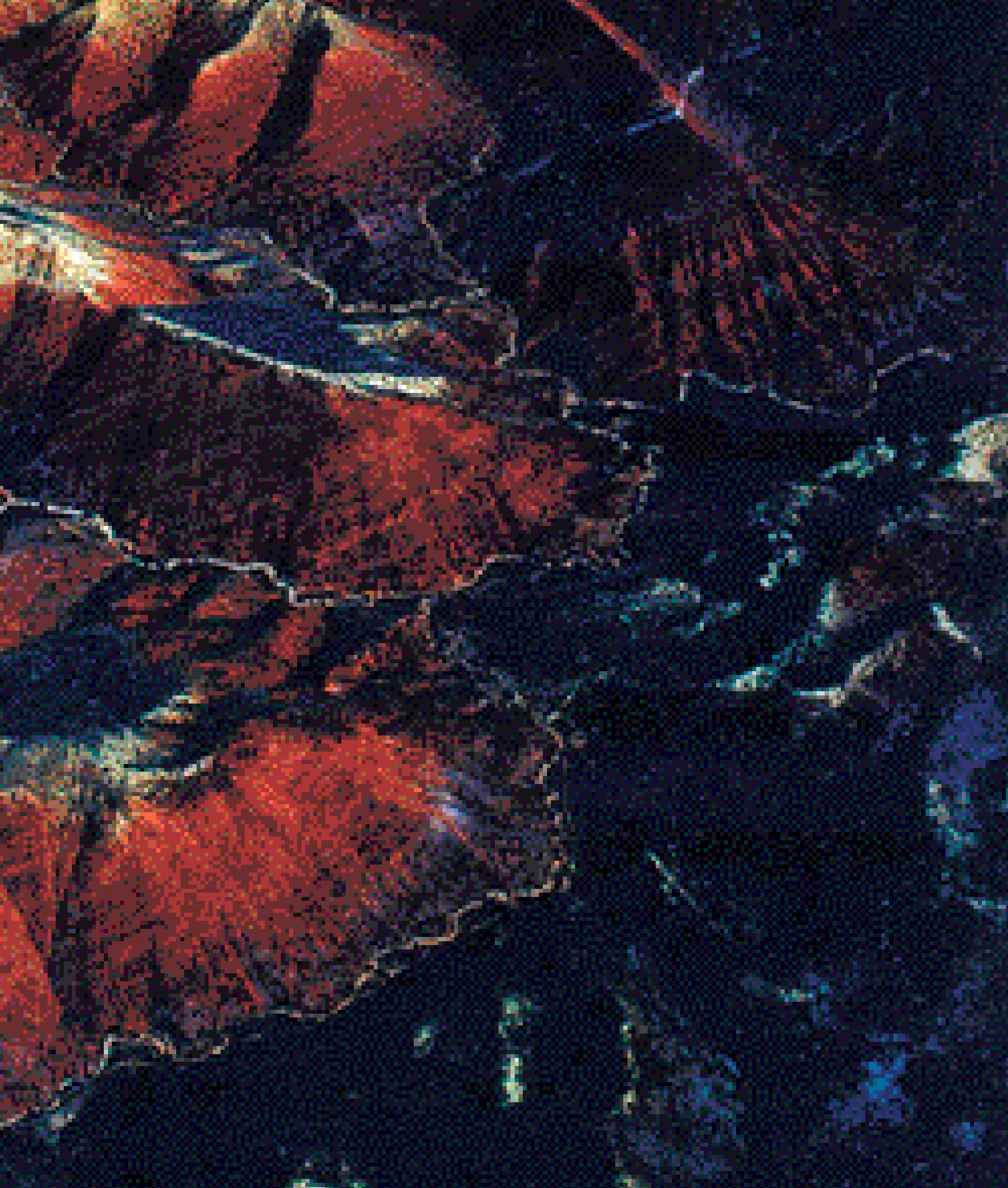
Krajina na severu se mění spolu s ročními obdobími. V zimě se halí do stříbrného hávu – „tisíc *li* pod ledem, deset tisíc *li* vířícího sněhu“. Na jaře se do daleka táhnou čerstvě zoraná černá pole, zatímco severní oblasti jsou díky rozsáhlé Sprašové plošině na západě zbarveny žlutě. Parná léta s intenzivními dešti poskytují bohatou úrodu a smaragdově zelenou vegetaci. V zimě jsou hory plné červeného listí, úroda zezlátne a bavlníkové paličky získají stříbřitě bílou barvu.

Dešťové srážky na jihu stačí k tomu, aby kopce stejně jako okolní krajina zůstávaly trvale zelené. Nížina středního a dolního toku Dlouhé řeky se svažuje směrem na východ a zdobí ji mnoho jezer a spletitá říční síť. Oblasti se také říká „krajina jezer a řek“. Sichuanská pánev a jižní kopce jsou terasovitě upraveny. Skalnaté kopce z červeného pískovce na jih od Dlouhé řeky pak ukrývají rumělkové vrcholy Štitu červeného oblaku. Zbývá ještě zmínit jihozápad, který je posetý mnoha skalními městy z vápencových věží a krasovými jeskyněmi.



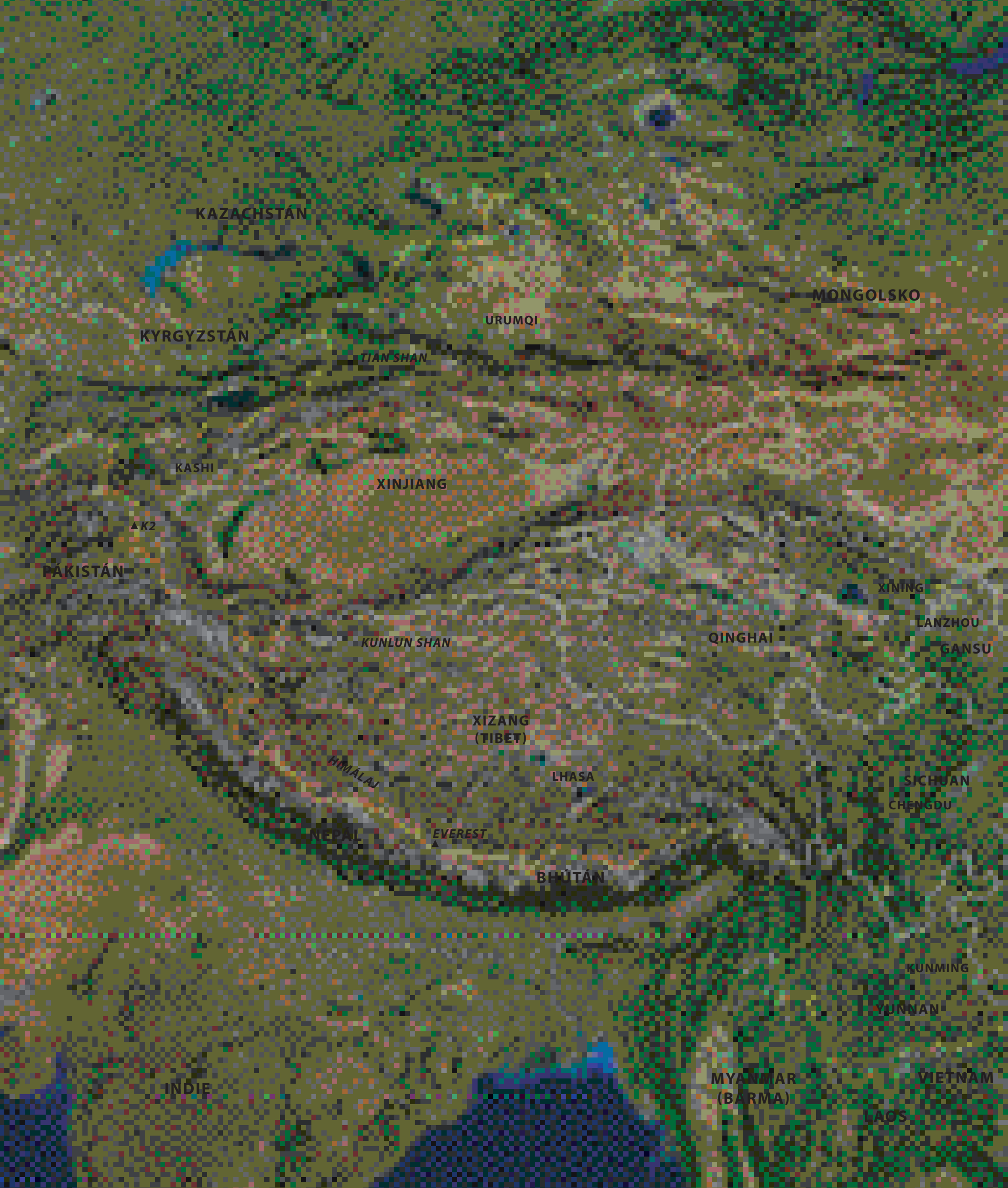


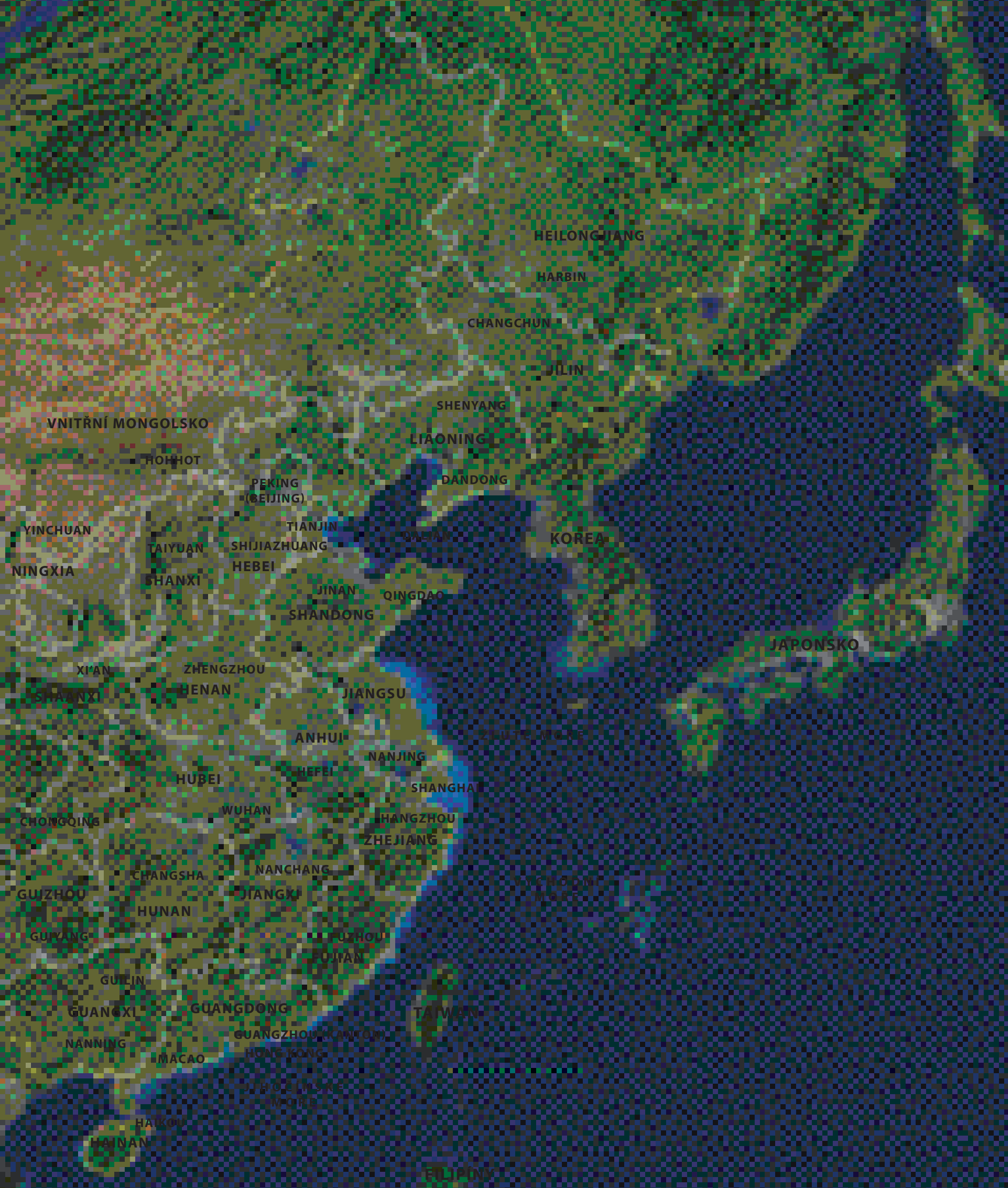












HEILONGJIANG

HARBIN

CHANGCHUN

JILIN

SHENYANG

LIAONING

VNITŘNÍ MONGOLSKO

HOOHOT

DANDONG

PEKING
(BEIJING)

YINCHUAN

TIANJIN

QILIN

KOREA

SHIJIAZHUANG

TAIYUAN

HEBEI

NINGXIA

SHANXI

JINAN

QINGDAO

SHANDONG

JAPONSKO

XI'AN

ZHENGZHOU

JIANGSU

SHAANXI

HENAN

ANHUI

ZHUTS' MORE

NANJING

HUBEI

HEFEI

SHANGHAI

CHONGQING

WUHAN

HANGZHOU

ZHEJIANG

GUIZHOU

CHANGSHA

NANCHANG

WEN'GONG
MORE

JIANGXI

HUNAN

GUIYANG

FUZHOU

FUJIAN

GUIJIN

GUANGXI

GUANGDONG

TAIWAN

NANNING

GUANGZHOU (KANTON)

MACAO

HONG KONG

JIBOJINSKE
MORE

HAIKOU

HAINAN

FILIPINY