

Nos a nosová dutina

Označenie „nos“ sa zvyčajne vzťahuje len na vonkajšiu štruktúru, ale anatomicky sem patrí aj nosová dutina. Nos je orgánom čuchu, a ako vstup do dýchacích ciest funguje aj ako filter a ohrievač vdychovaného vzduchu.

Vonkajší nos je štruktúra pyramídového tvaru uprostred tváre, ktorej špička tvorí hrot pyramídy. Nasopodku ležiaca nosová dutina je pomerne veľký priestor a tvorí prvú časť dýchacieho ústrojenstva (dýchacích ciest).

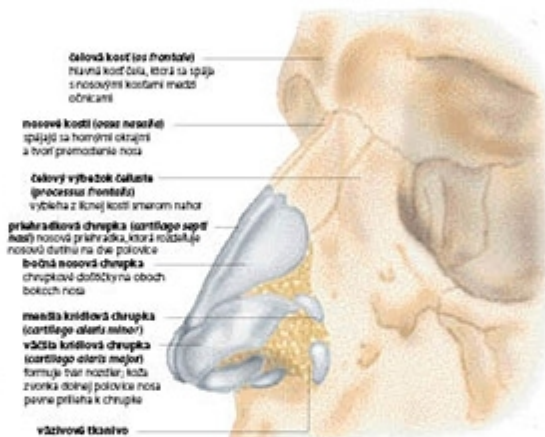
Nosová dutina leží nad ústnou dutinou. Je od nej oddelená vodorovnou platňou plochej kosti, ktorá sa nazýva tvrdé podniebie. Obe dutiny ústia do hltana, čo je svalová trubica.

VONKAJŠIA STRUKTÚRA

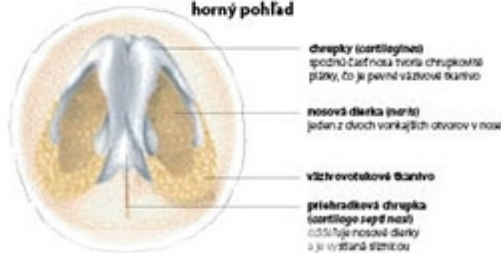
Hornú časť vonkajšieho nosa tvorí nosná kosť a spodnú časť chrupka a väzivové tkanivo. Hornú časť kostry nosa tvorí prevažne párová nosová kosť v tvare obdĺžnika. Nosové kosti sa hornými okrajmi opájajú s čelovou kosťou. Na vonkajšom okraji sa každá nosová kosť spája s čelovým výbežkom čeluste, ktorý vybieha z línej kosti medzi nosovú kosť a vnútornú stranu očné. Premostenie nosa je tvorené takmer úplne nosovými kosťami a susedí s čelom medzi očnicami. Vzhľadom na svoje umiestnenie a relatívnu krehkosť sú nosové kosti náchylné na zlomeniny.

Dolnú časť vonkajšieho nosa tvoria na každej strane chrupkovité plátky. Tie sa navzájom spájajú v strednej čiare nosa.

bočný pohľad

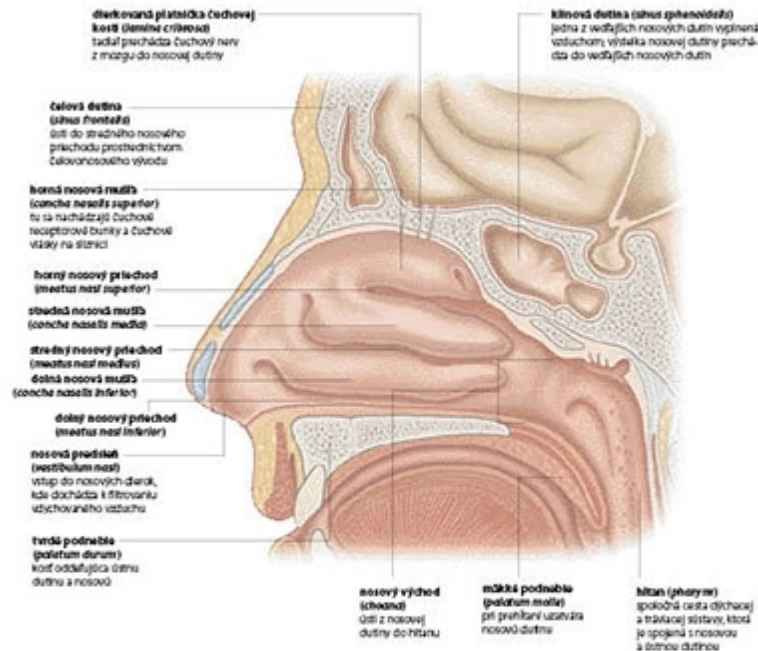


horný pohľad



Vnútri nosovej dutiny

Nosová dutina prebieha od nosových dierok po hltan a uprostred je rozdelená nosovou priehradkou. Strop nosovej dutiny tvorí časť lebkovej spodiny.



Nosová dutina je predelená na dve polovice zvislou platňou, ktorá je čiastočne kostná a čiastočne väzivová a nazýva sa nosová priehradka. Každá polovica nosovej dutiny sa vpredu otvára do nosových dierok a vzađu do hltana prostredníctvom nosového východu (lat. choana).

STROP NOSOVEJ DUTINY

Strop nosovej dutiny sa klenie spredu dozadu. Strednú časť nosového stropu tvorí dierkovaná platnička čuchovej kosti, čo je prúžok kosti perforovaný mnohými otvormi.

To je zároveň časť dna lebkovej dutiny, kde sa nachádza mozog.

Dierkovanou platňou, ktorá vyzera ako sieťka, prebieha čuchový nerv, ktorý prenáša informácie o čuchu. Tieto vzájomné anatomicke vzťahy vysvetľujú, prečo pri úrazoch hlavy, keď sa poraní aj strop nosovej dutiny, niekedy z nosa vyteká cerebrospinalný mok (líra tekutina obklopujúca mozog). Pokiaľ dôjde pri poranení k závažnejším poškodeniam čuchového nervu, môže dôjsť k strate čucha. Takýto stav sa nazýva anosmia.