

3. DOMÁCÍ MAZLÍČCI

DALŠÍ ČLEN NAŠÍ RODINY SE JMENUJE MAX A JE TO ČISTOKREVNÝ BÍGL. HODNĚ RODIN MÁ DOMÁCÍ MAZLÍČKY A PŘÁVĚ NEJOBĹBENĚJŠÍ JSOU PSI. NĚKTERÉ RASY JSOU ROZŠÍŘENÉ PO CELÉM SVĚTĚ.

1/Tolik procent rodin má, nebo nemá domácí mazlíčky.

2/Druhy domácích mazlíčků podle oblíbenosti.

3/Druhy domácích mazlíčků podle oblíbenosti v různých zemích světa.

10 NEJOBĹBENĚJŠÍCH PSÍCH PLEMEN

1

LABRADORSKÝ
RETRÍVR

2

NĚMECKÝ
OVČÁK

3

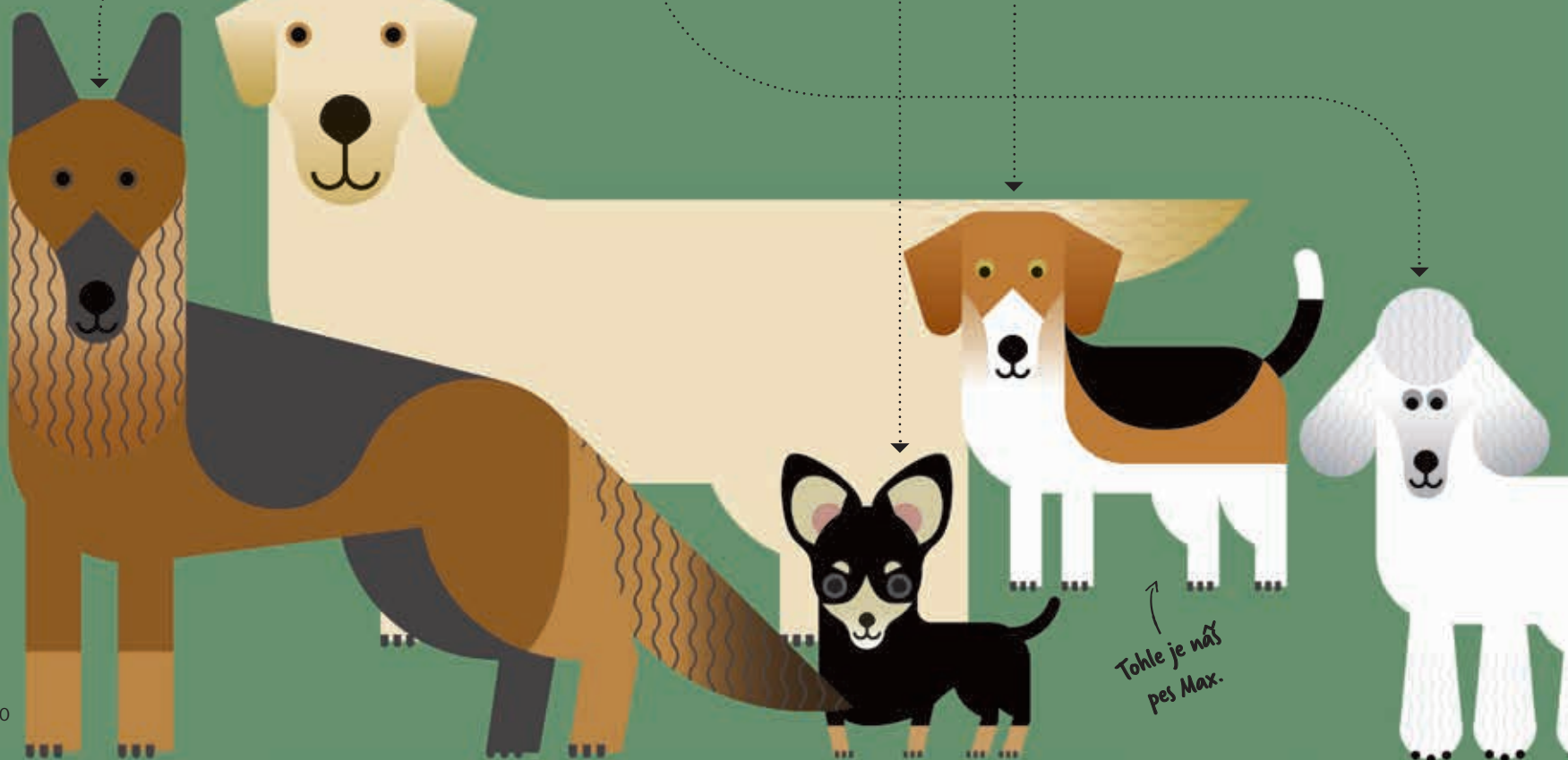
PUDL

4

ČIVAVA

5

ZLATÝ
RETRÍVR



1/RODINY S DOMÁCÍM MAZLÍČKEM



ANO
57 %
NE
43 %

2/DRUHY DOMÁCÍCH MAZLÍČKŮ



33 % **23 %** **12 %** **6 %** **26 %**



3/DOMÁCÍ MAZLÍČCI PODLE ZEMÍ

USA	VELKÁ BRITÁNIE	TURECKO	ŠPANĚLSKO	JIŽNÍ KOREA	RUSKO	POLSKO	JAPONSKO	ČÍNA	FRANCIE	NĚMECKO	ITÁLIE
50 %	27 %	12 %	37 %	20 %	29 %	45 %	17 %	25 %	29 %	21 %	39 %
39 %	27 %	15 %	23 %	6 %	57 %	32 %	14 %	10 %	41 %	29 %	34 %
11 %	9 %	16 %	9 %	7 %	11 %	12 %	9 %	17 %	12 %	9 %	11 %
6 %	4 %	20 %	11 %	1 %	9 %	7 %	2 %	5 %	5 %	6 %	8 %

6

JORKŠÍRSKÝ TERIÉR

7

JEZEVČÍK

8

BÍGL

9

BOXER

10

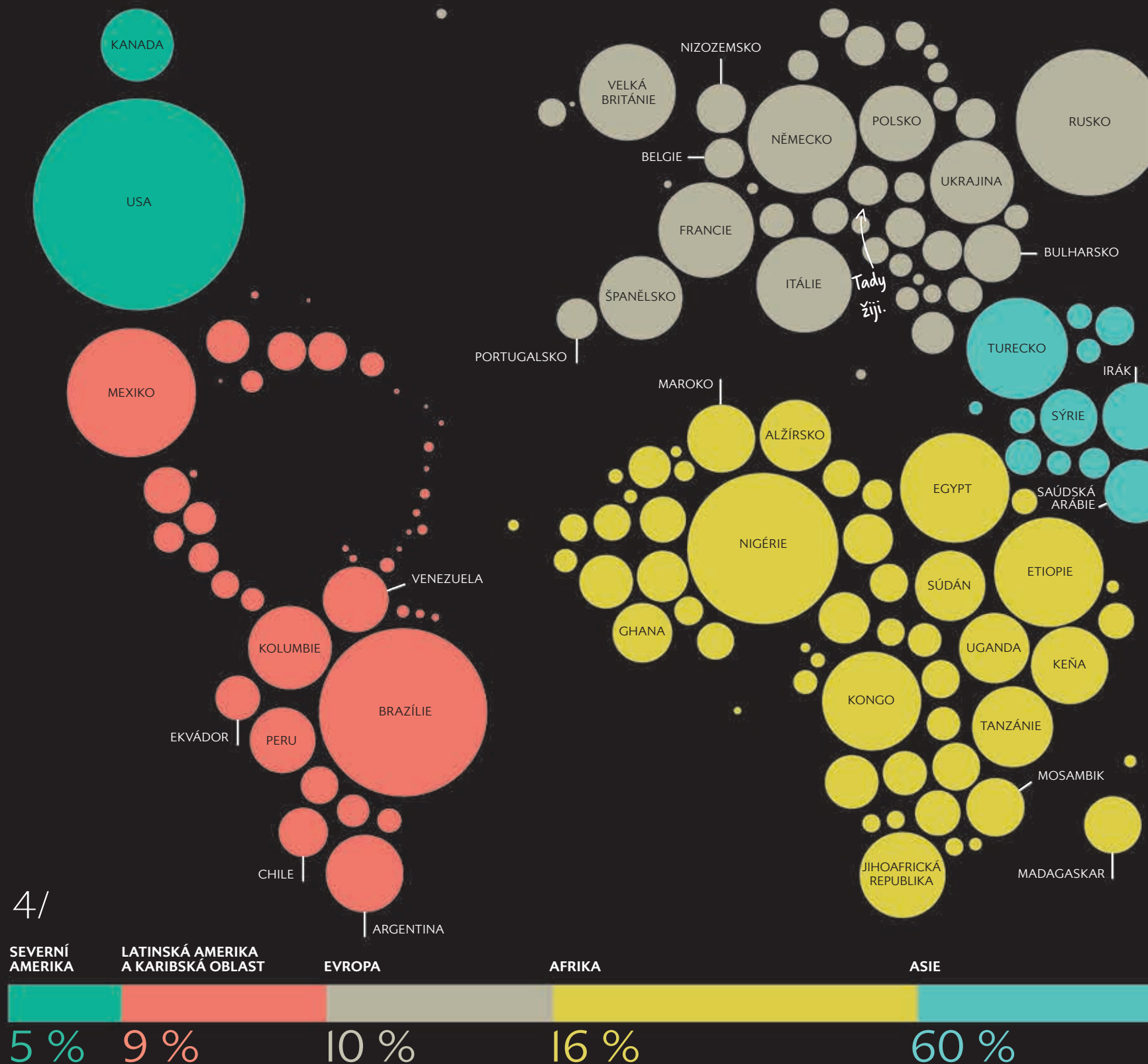
TRPASLIČÍ KNÍRAČ



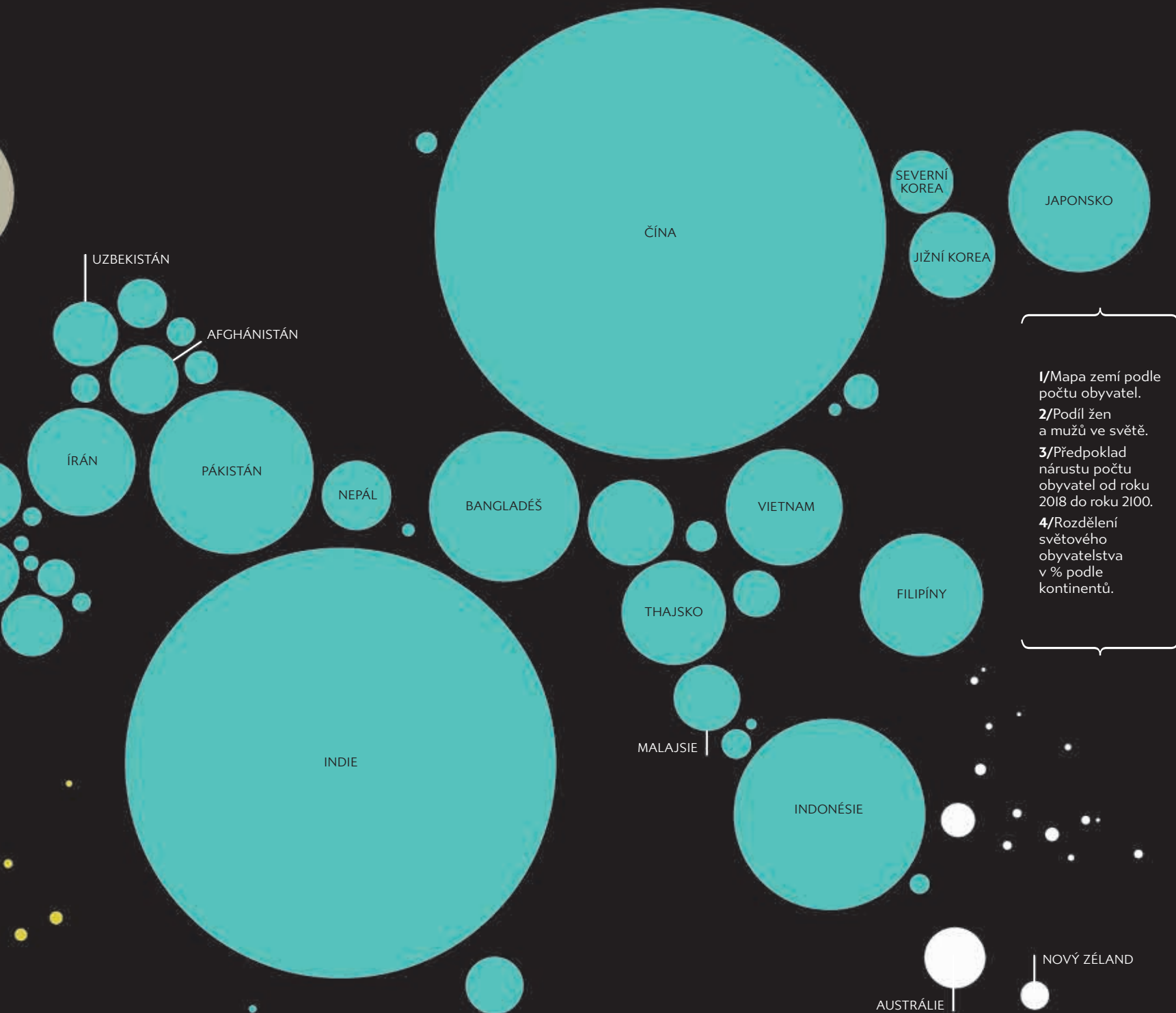
4. OBYVATELÉ SVĚTA

ČESKÁ REPUBLIKA MÁ 10 MILIONŮ OBYVATEL, TAKŽE SE ŘADÍ MEZI MENŠÍ EVROPSKÉ STÁTY. KDYŽ JI VŠAK SROVNÁŠ S ČÍNOU NEBO S INDIÍ, JE TO NA MAPĚ MALÁ KULIČKA.

1/ ZEMĚ PODLE POČTU OBYVATEL



2/49,55 %   50,45 % MUŽI



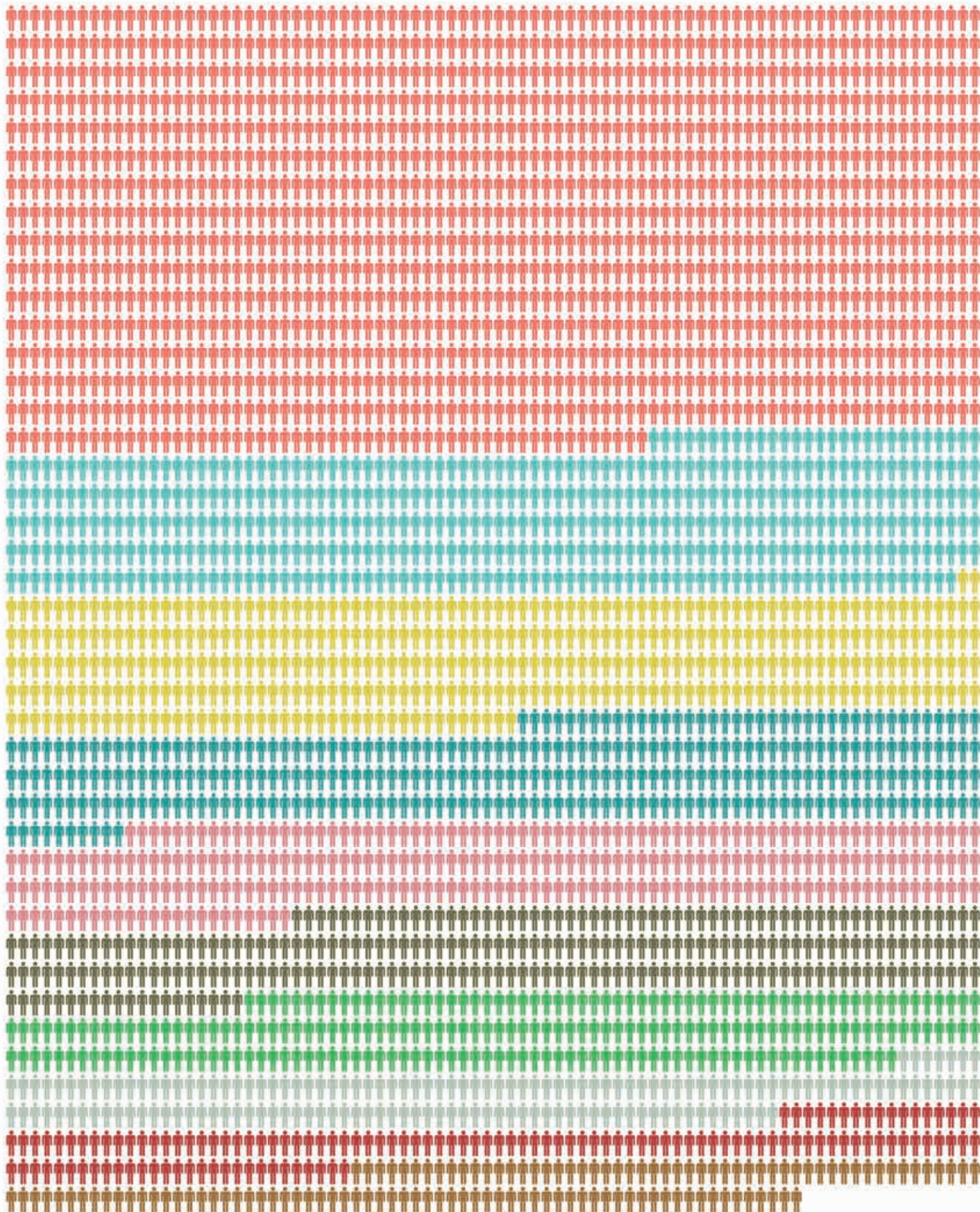
1/ Mapa zemí podle počtu obyvatel.

2/ Podíl žen a mužů ve světě.

3/ Předpoklad nárůstu počtu obyvatel od roku 2018 do roku 2100.

4/ Rozdělení světového obyvatelstva v % podle kontinentů.

OCEÁNIE



 I MILION
  ČIŇŠŤINA 1287
  ŠPANĚLŠŤINA 437
  ANGLIČŤINA 372
  ARABŠŤINA 295
  HINDŠŤINA 260
  BENGÁLŠŤINA 242
  PORTUGALŠŤINA 219
  RUŠŤINA 154
  JAPONŠŤINA 128
  JAZYK LAHNDA* 119

5. JAZYKY SVĚTA

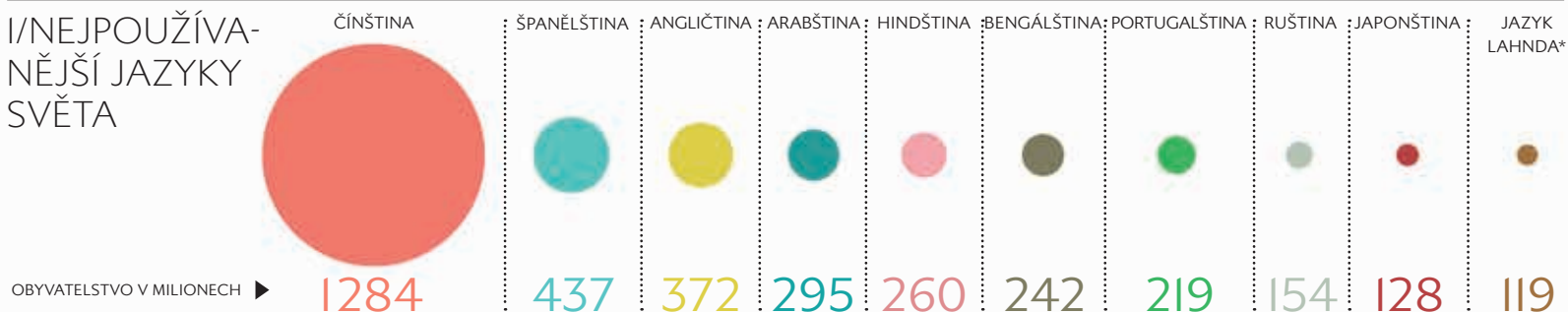
DOMA MLUVÍME ČESKY A VE ŠKOLE SE UČÍME TAKY ANGLICKY. ČEŠTINA JE SLOVANSKÝ JAZYK A JEJÍMI PŘÍBUZNÝMI JSOU NAPŘÍKLAD POLŠTINA, SLOVENŠTINA NEBO I SRBŠTINA. ČESKY SE MLUVÍ JAKO MATEŘSKÝM JAZYKEM JEN U NÁS, ALE MNOHO CIZINCŮ SE CHCE NÁŠ JAZYK NAUČIT.

1/Odhadovaný počet mluvčích konkrétním jazykem (kde každá postavička odpovídá jednomu milionu obyvatel).

2/Mapa nejpoužívanějších světových jazyků.

3/Nejstudovanější druhý jazyk v milionech osob.

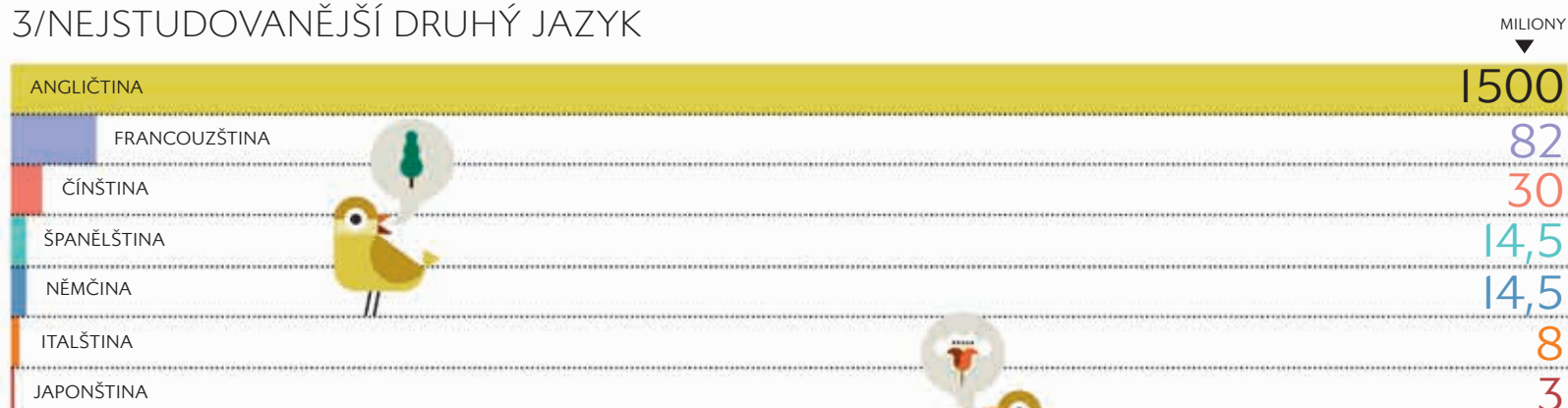
1/NEJPOUŽÍVANĚJŠÍ JAZYKY SVĚTA



2/MAPA NEJPOUŽÍVANĚJŠÍCH SVĚTOVÝCH JAZYKŮ



3/NEJSTUDOVANĚJŠÍ DRUHÝ JAZYK



* jedná se o jazyk z oblasti Pákistánu

6. PRÁCE A POVOLÁNÍ

TRADIČNÍ PROFESE

1. Kurýř / 2. Ornitolog / 3. Zubař / 4. Oční lékař / 5. Rozhodčí / 6. Hodinář / 7. Pilot / 8. Kapitán lodi / 9. Klenotník / 10. Prodavač ryb / 11. Truhlář / 12. Mechanik / 13. Zdravotník / 14. Veterinář / 15. Geolog / 16. Číšník / 17. Astronaut / 18. Krejčí / 19. Horník / 20. Rybář / 21. Učitel / 22. Hasič / 23. Fotograf / 24. Cyklista / 25. Kuchař / 26. Elektrikář / 27. Kadeřník / 28. Lékař / 29. Natěrač / 30. Spisovatel / 31. Muzikant / 32. Zedník / 33. Vědec / 34. Květinář / 35. Soudce / 36. Pošťák / 37. Architekt / 38. Zahradník / 39. Detektiv



MOJE MÁMA JE VETERINÁŘKA A TÁTA TRUHLÁŘ. MÁMINA PRÁCE I TÁTOVO ŘEMESLO JSOU DOCELA OBVYKLÁ ZAMĚSTNÁNÍ ALE V SOUČASNÉ DOBĚ SE OBJEVUJE HODNĚ NOVÝCH POVOLÁNÍ, SPOJENÝCH S INTERNETEM A MODERNÍMI TECHNOLOGIEMI.

1/Nejběžnější práce a profese.
2/Profese, které před 10 lety neexistovaly.
3/Zaměstnání 7 miliard lidí na světě.

2/ 5 PROFESÍ, KTERÉ PŘED 10 LETY NEEXISTOVALY

2
SPRÁVCE SOCIÁLNÍCH SÍTÍ



1
VÝVOJÁŘ APLIKACÍ



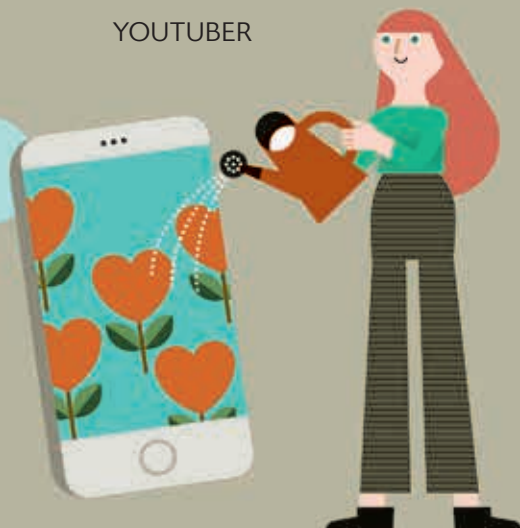
3
INŽENÝR
BEZPILOTNÍHO
AUTA



4
SPECIALISTA
NA DATOVÁ
ÚLOŽIŠTĚ



5
YOUTUBER



3/KDE PRACUJE 7 MILIARD LIDÍ NA SVĚTĚ?



1900

MILIONŮ
JE PŘÍLIŠ
MLADÝCH
NA PRÁCI
(věk mezi 0-15 let)



1700

MILIONŮ
PRACUJE
VE **SLUŽBÁCH**



1400

MILIONŮ
PRACUJE
V **ZEMĚDĚLSTVÍ**



800

MILIONŮ
PRACUJE
V **PRŮMYSLU**



577

MILIONŮM
JE **VÍCE**
NEŽ 64 LET



430

MILIONŮ
JE
NEZAMĚSTNANÝCH



400

MILIONŮ
JSOU
PODNIKATELÉ