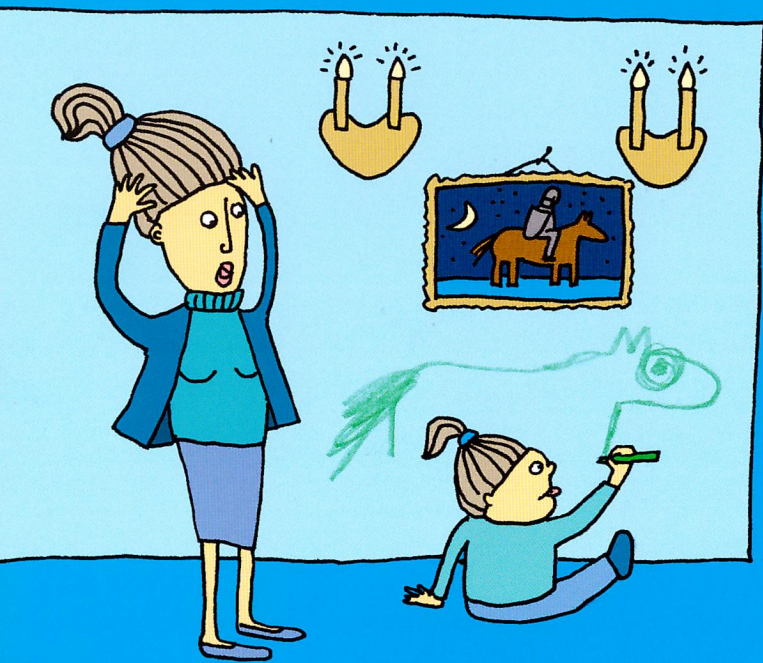


nástěnná omalovánka

MAZZY (ČMÁRY)

AZE Design neboli Anna Kotowicz-Puszkarewiczová a Artur Puszkarewicz

Každé dítě ví, že **stěna** je rovná, hladká a **láková**. Zvláště když jsou po ruce pastelky. Jenže rodiče tomu pořád nerozumí, a tak je potřeba se neustále hlídat. **Anna a Artur Puszkarewiczovi** si řekli, že by se děti neměly takhle trápit, a vymysleli **omalovací tapetu**, po které se může libovolně čmárat. Díky ní už mámy nemusí lomit rukama a křičet: „Zase pomalovaná zed!“ Já se z toho zblázním!“ A z dětí se můžou **stát designéři** a ozdobit stěny, jak chtějí. Tapeta má dvě verze: na jedné je louka s kytkami a na druhé letadla, rakety a lodě. I nepočmárané jsou hezké. Která se vám líbí víc?



ANNA
KOTOWICZ-PUSZKAREWICZOVÁ



ARTUR
PUSZKAREWICZ

