

<b>Povrchová anatómia</b>	161	<b>Anatómia pričných rezov</b>	185 – 186
<b>Kosti a väzy</b>	162 – 168	<b>Klinické poznámky</b>	Tabuľka 3.1
<b>Miecha</b>	169 – 179	<b>Svalové tabuľky</b>	Tabuľka 3.2 – 3.3
<b>Svaly a nervy</b>	180 – 184	<b>Doplňujúce e-prehľadý</b>	EP33 – EP43

## DOPLŇUJÚCE E-PREHĽADY



**BP33** Väzy stavcov



**BP34** Krčná chrbtica:  
RTG snímky



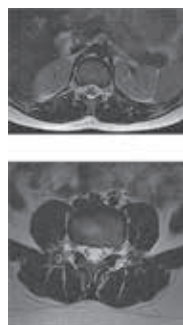
**BP35** Krčná chrbtica:  
MRI a RTG snímky



**BP36** Hrudná a drieková  
chrbtica: bočné RTG snímky



**BP37** Driekové stavce:  
RTG snímky



**BP38** Drieková chrbtica:  
MRI snímky



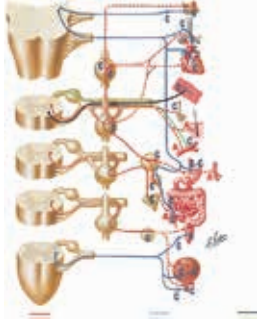
**BP39** Sympatický nervový  
systém: všeobecná topografia



**BP40** Parasympatický nervový  
systém: všeobecná topografia

**DOPLŇUJÚCE E-PREHLÁDY – pokračovanie**

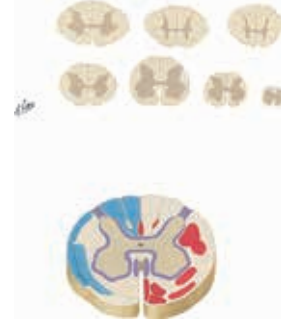
---



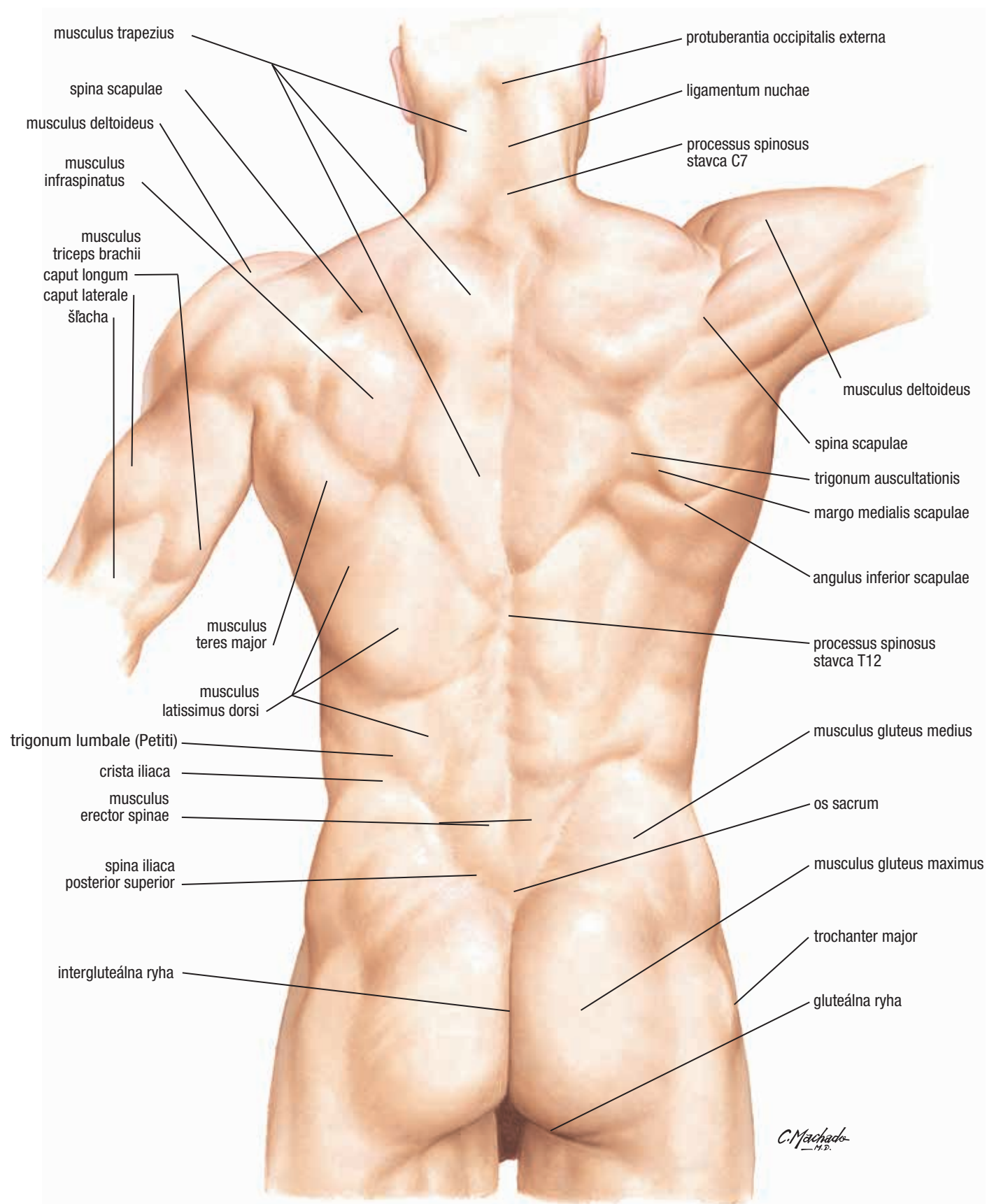
**BP41** Cholinergné a adrenergné synapsie: schéma

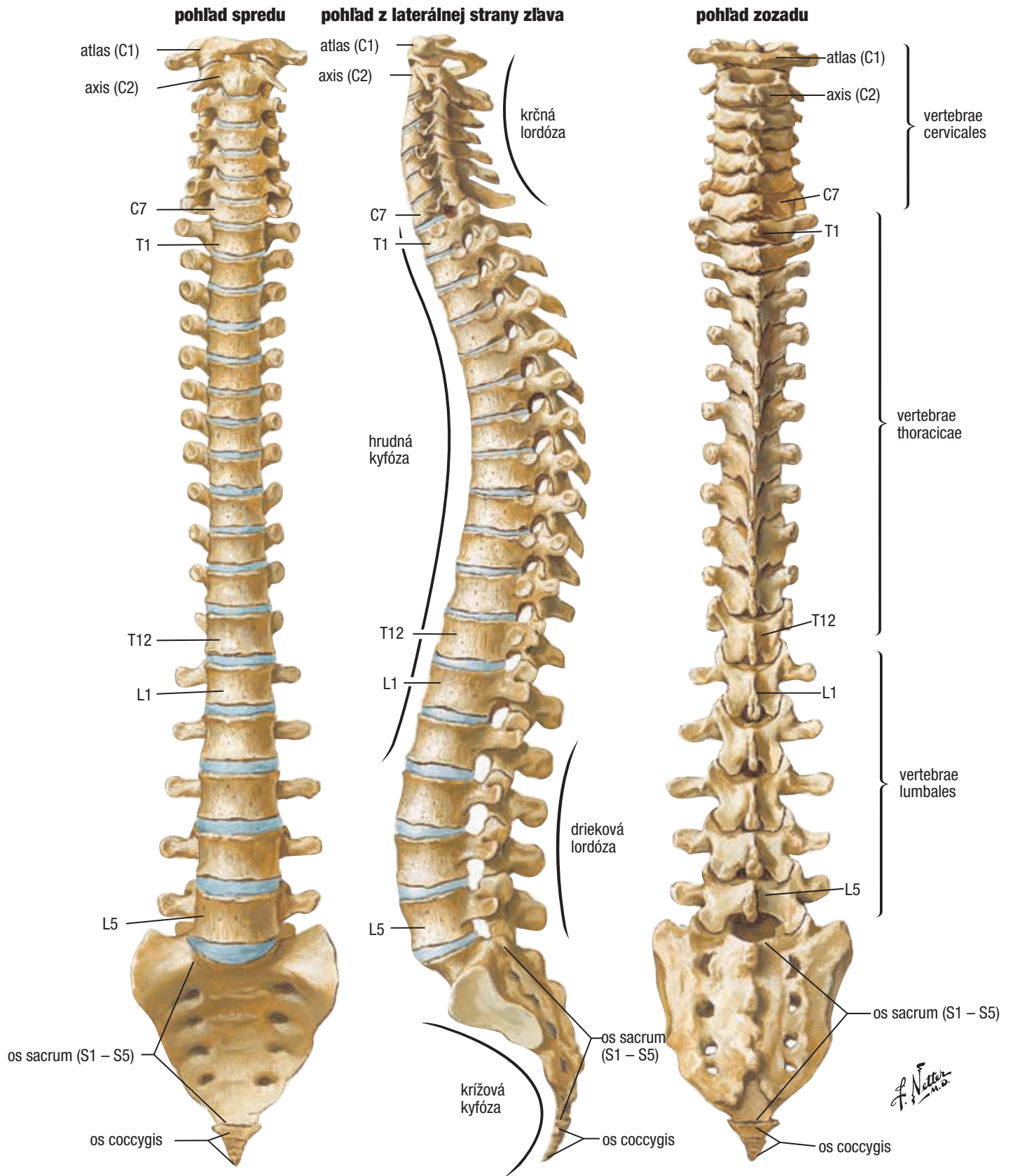


**BP42** Chrbticové žily: detailné zobrazenie žilového spojenia

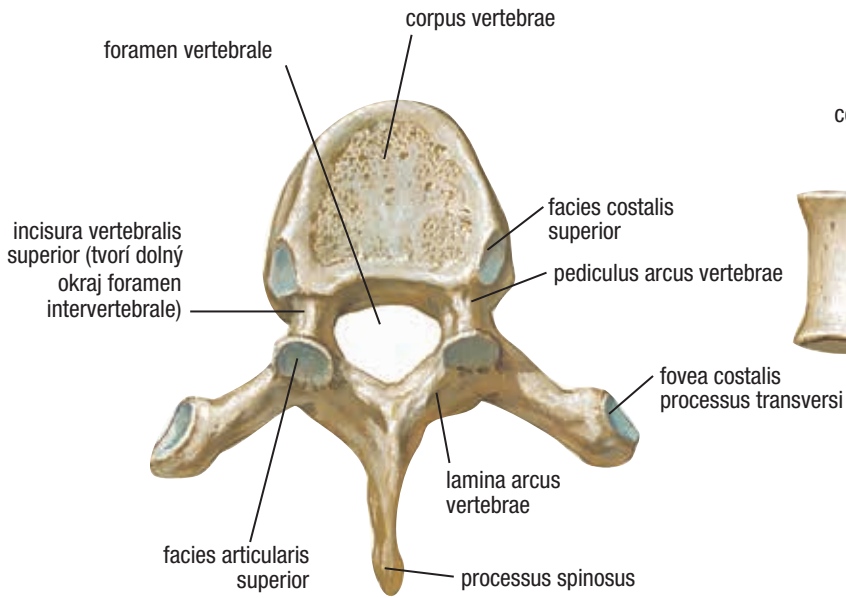


**BP43** Priečne rezy miechou: nervové dráhy

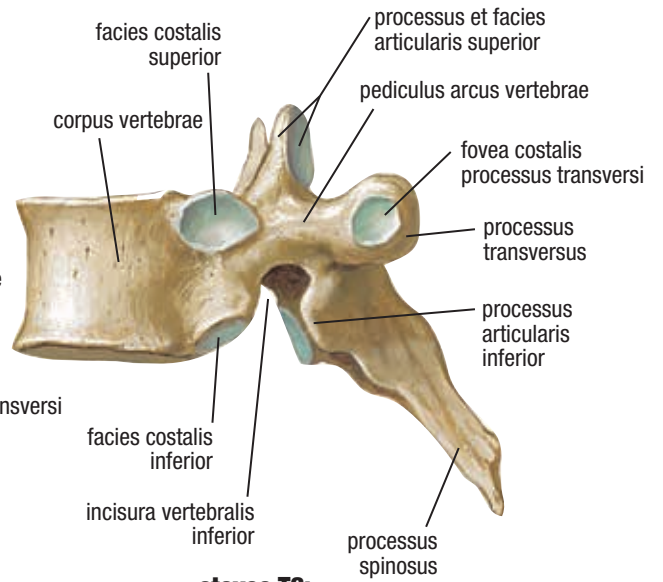




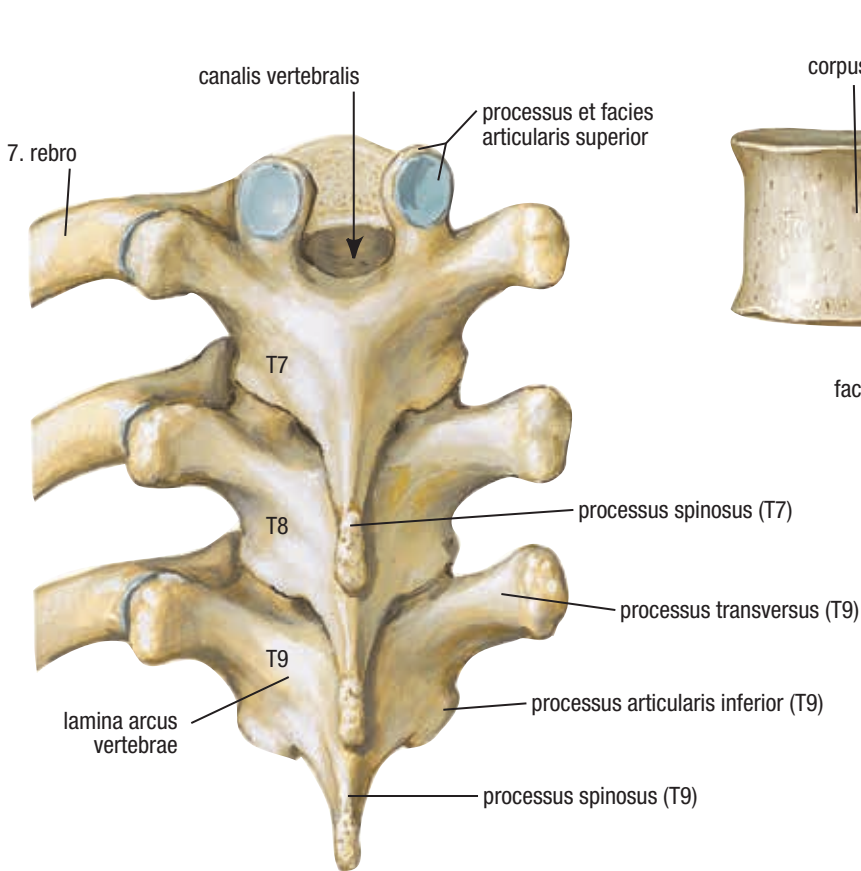
F. Netter M.D.



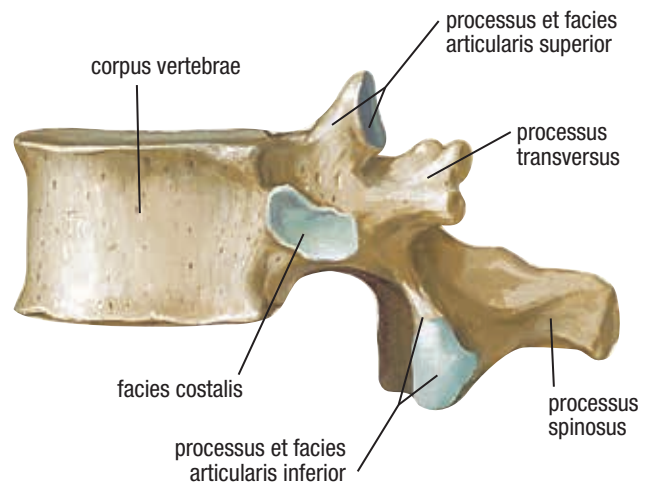
**stavec T6:  
pohľad zhora**



**stavec T6:  
pohľad z laterálnej strany**

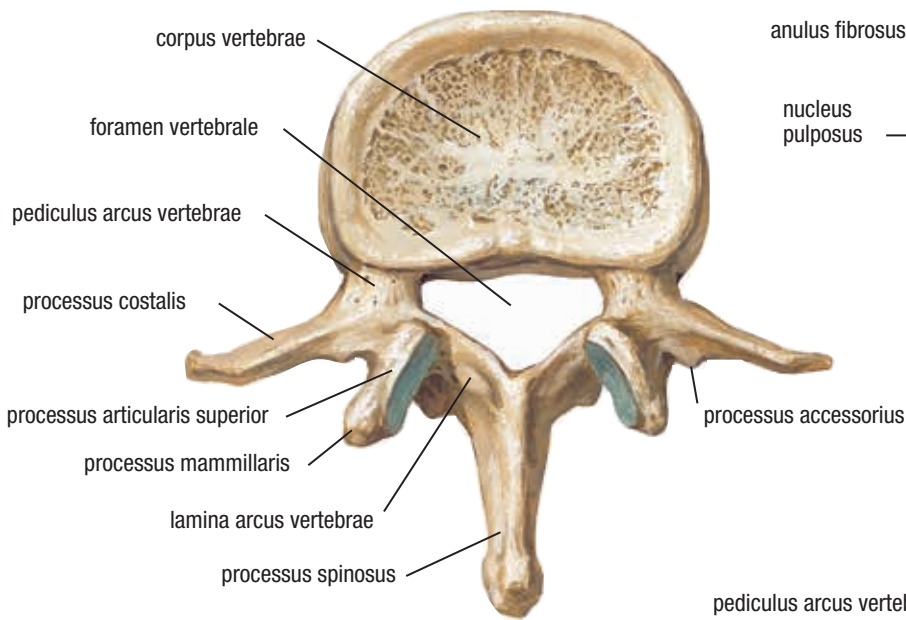


**stavce T7, T8 a T9:  
pohľad zozadu**

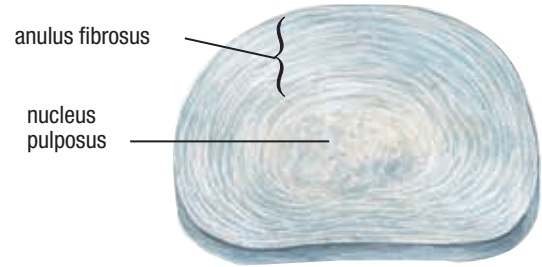


**stavec T12:  
pohľad z laterálnej strany**

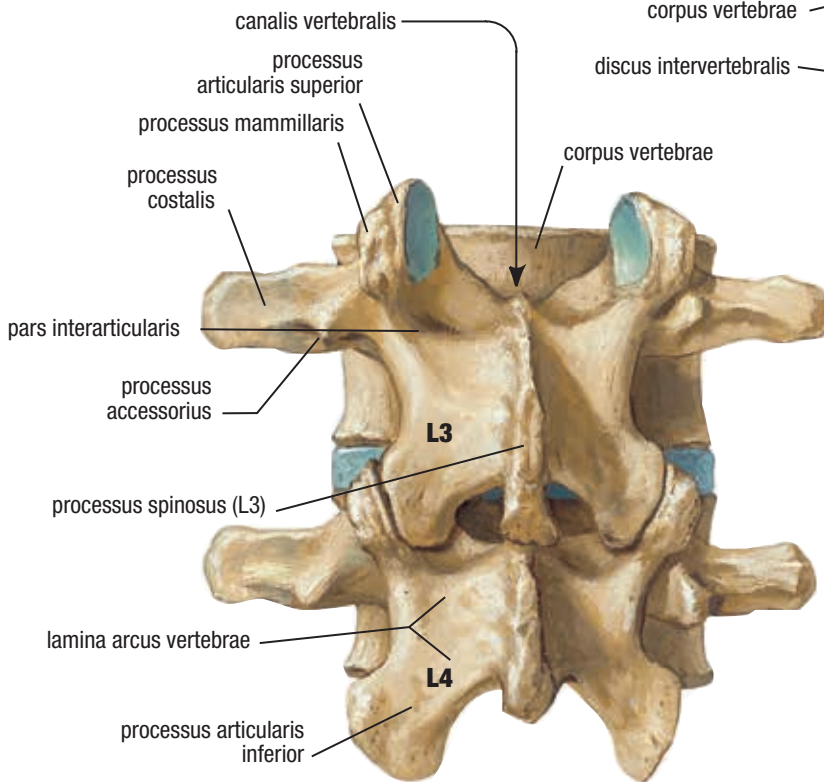
*F. Netter M.D.*



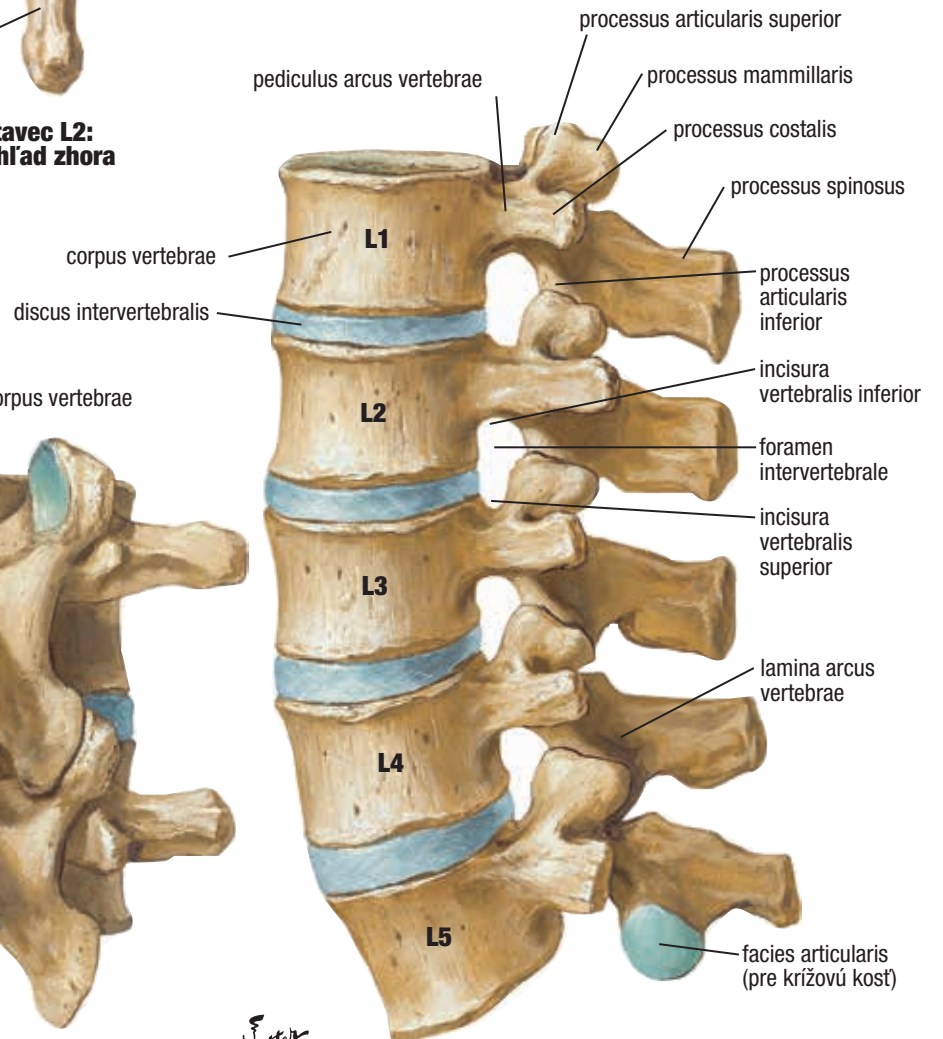
**stavec L2:  
pohľad zhora**



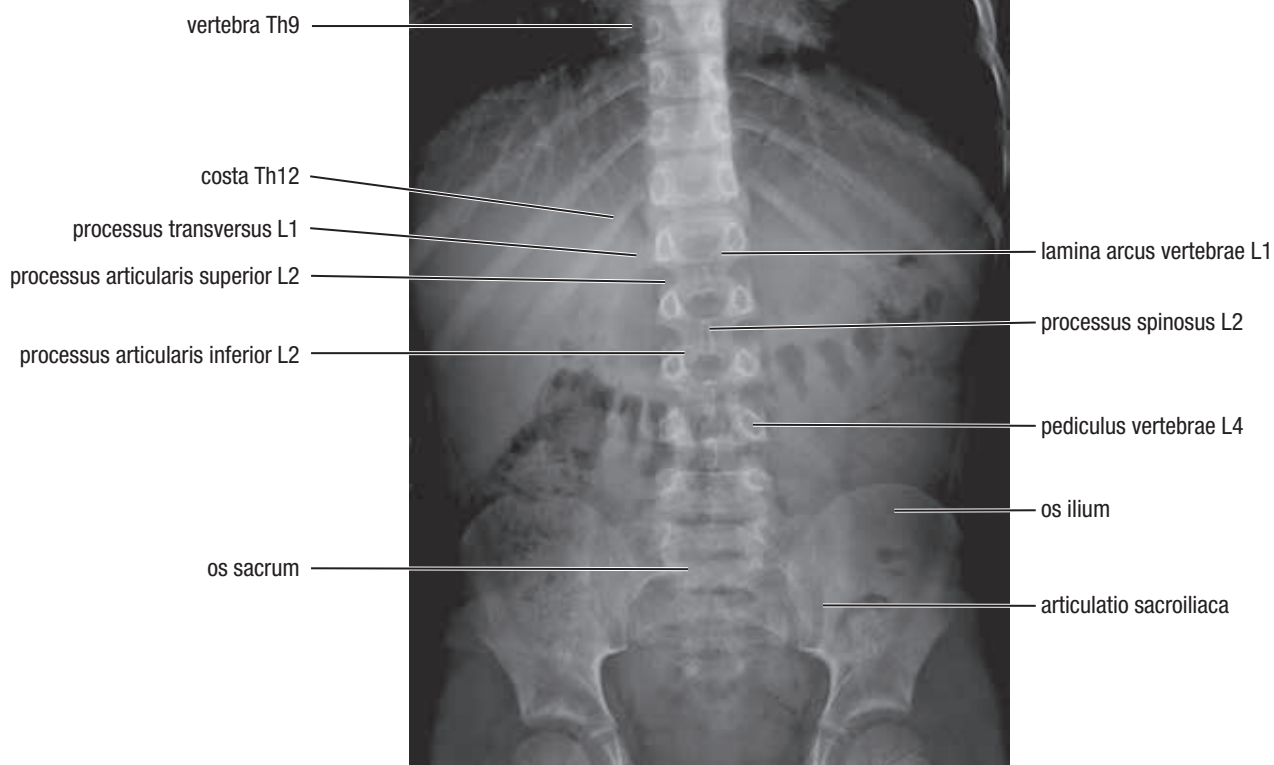
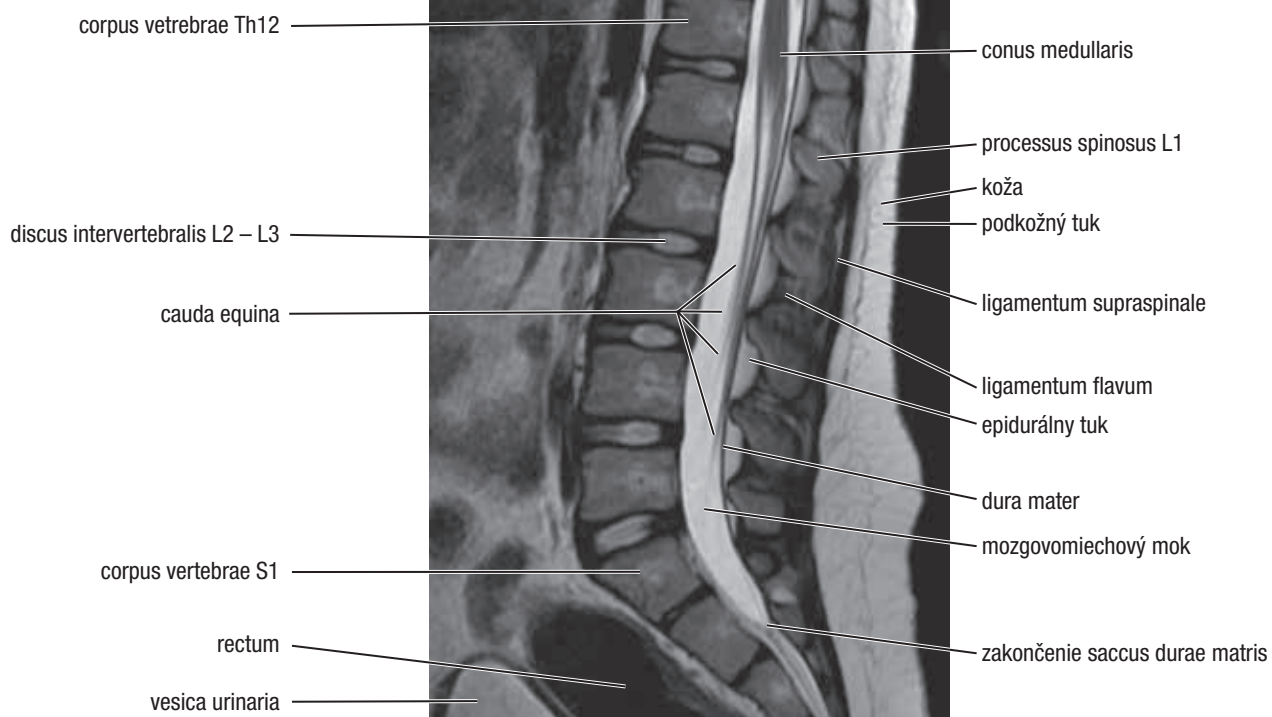
**discus intervertebralis**

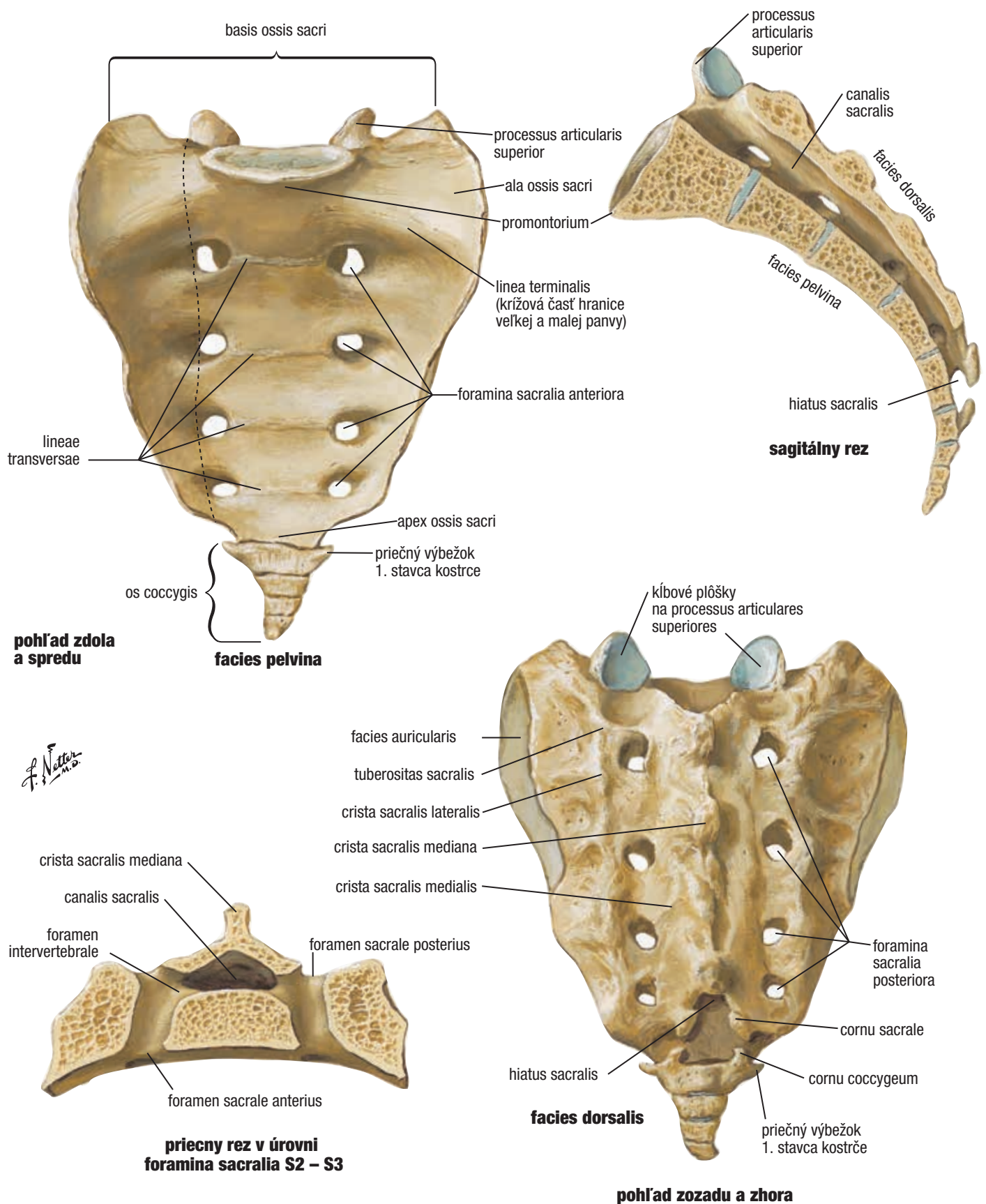


**stavce L3 a L4:  
pohľad zozadu**

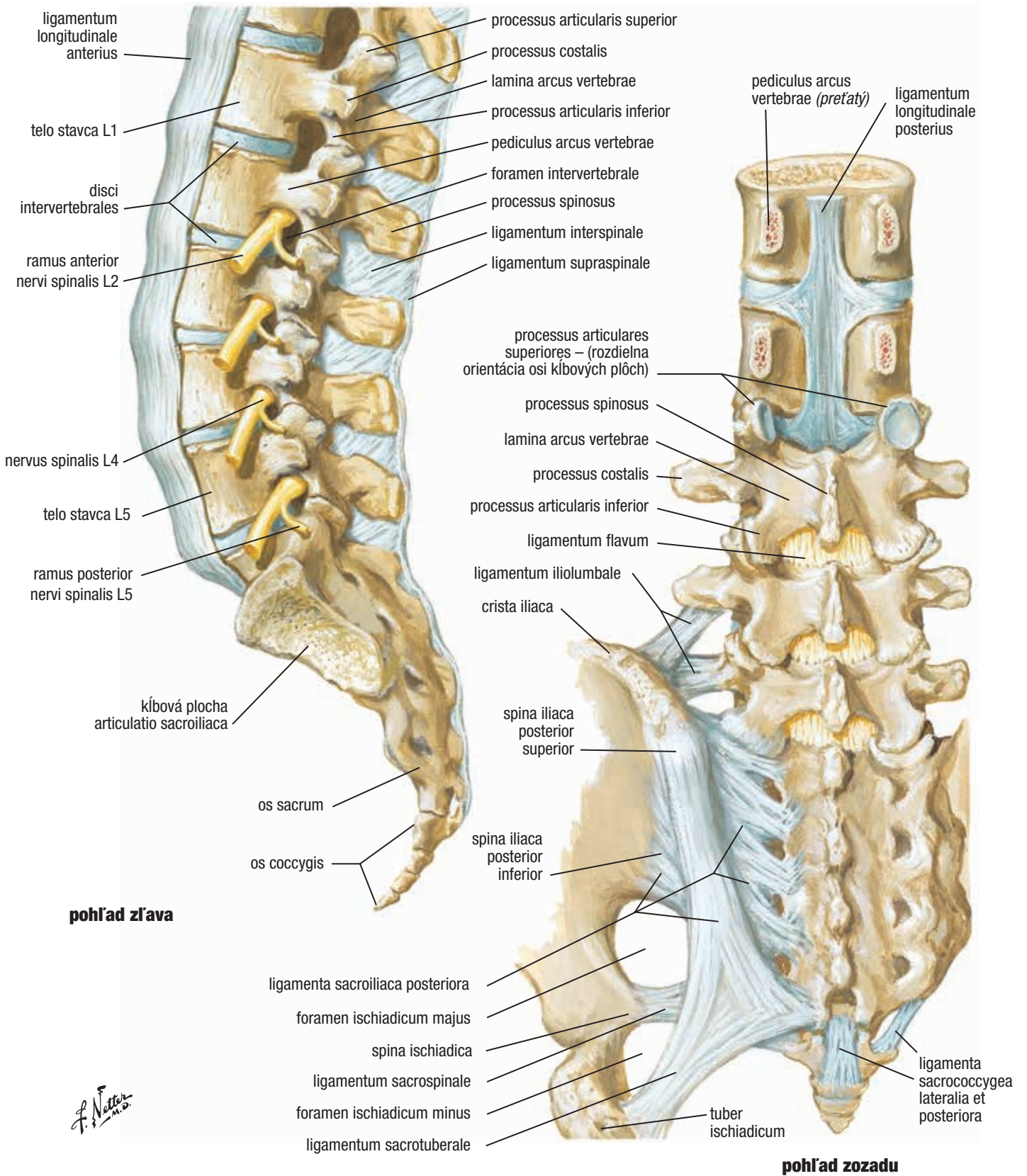


**spojené driekové stavce:  
pohľad zľava**

**predozadná RTG snímka hrudnej a drierkovej chrbtice****MRI snímka drierkovej chrbtice (T2 vážený obraz)**

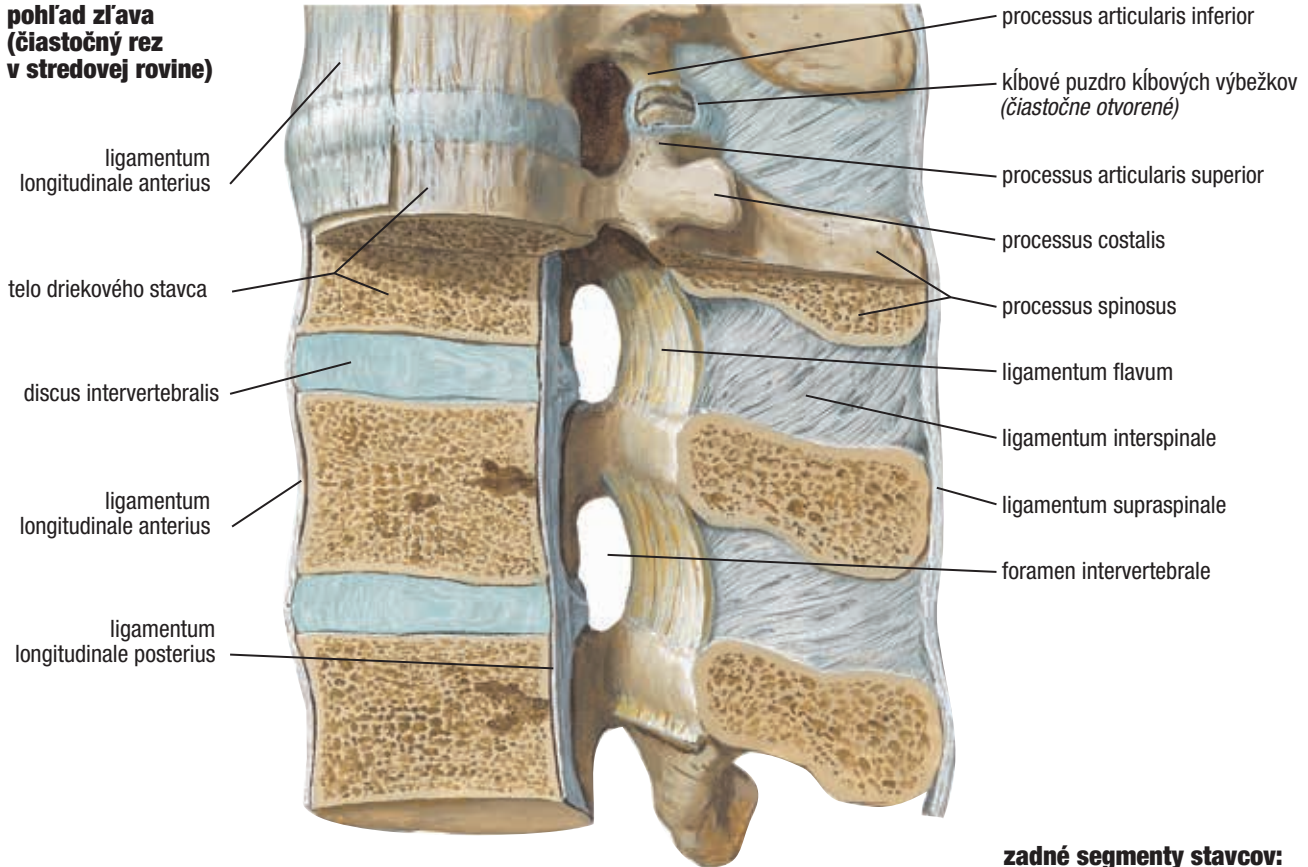




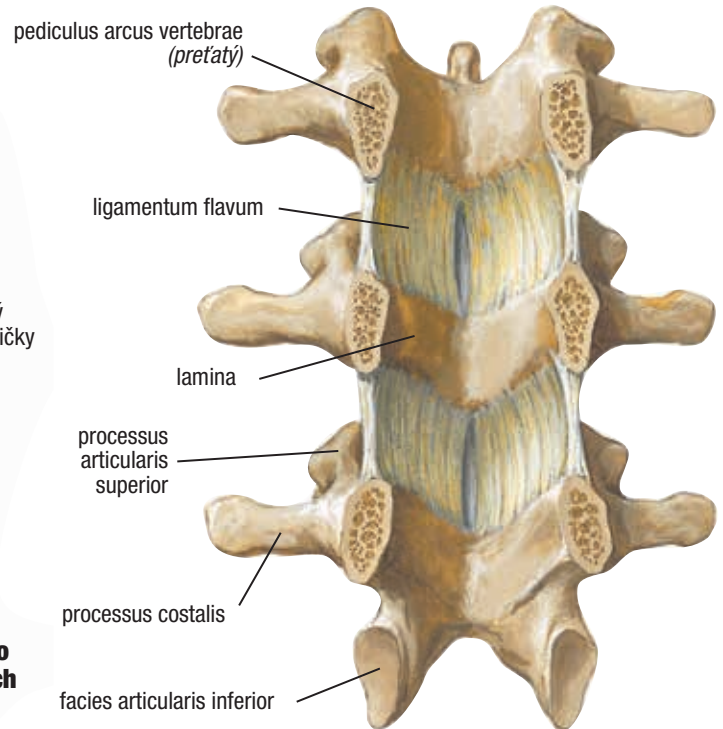
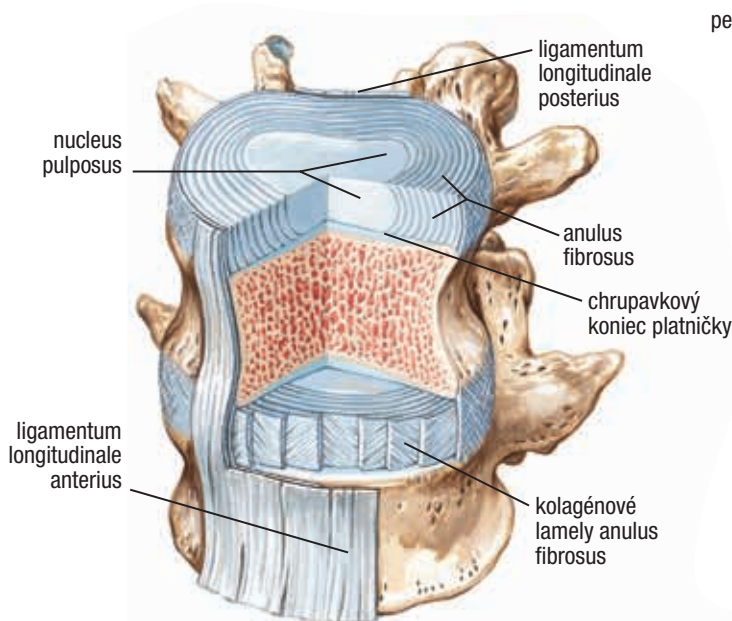


F. Netter M.D.

**pohľad zľava  
(čiastočný rez  
v stredovej rovine)**

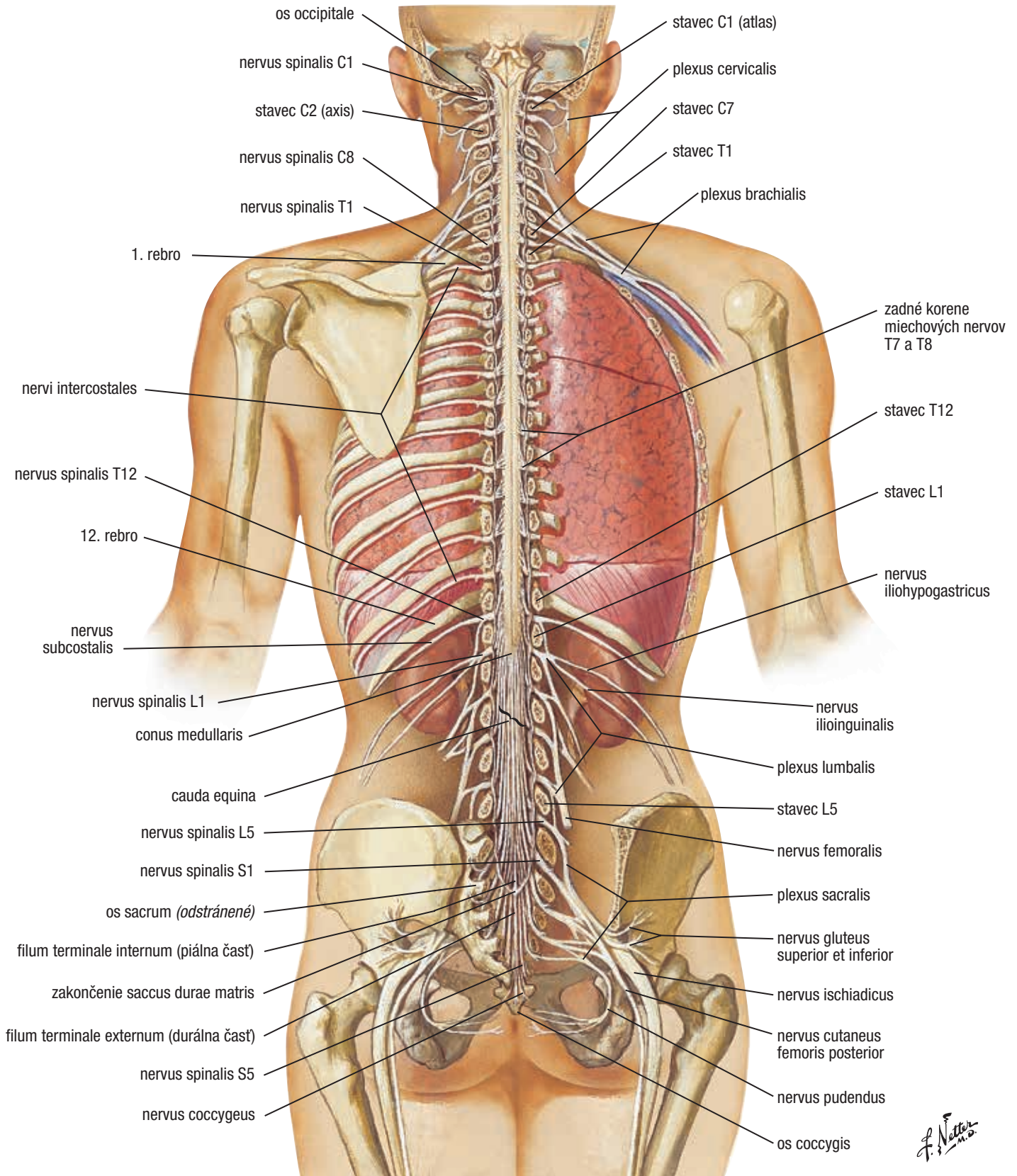


**zadné segmenty stavcov:  
pohľad spredu**

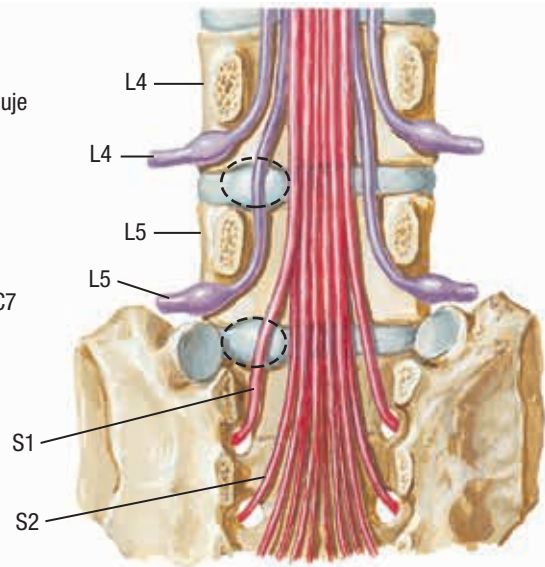
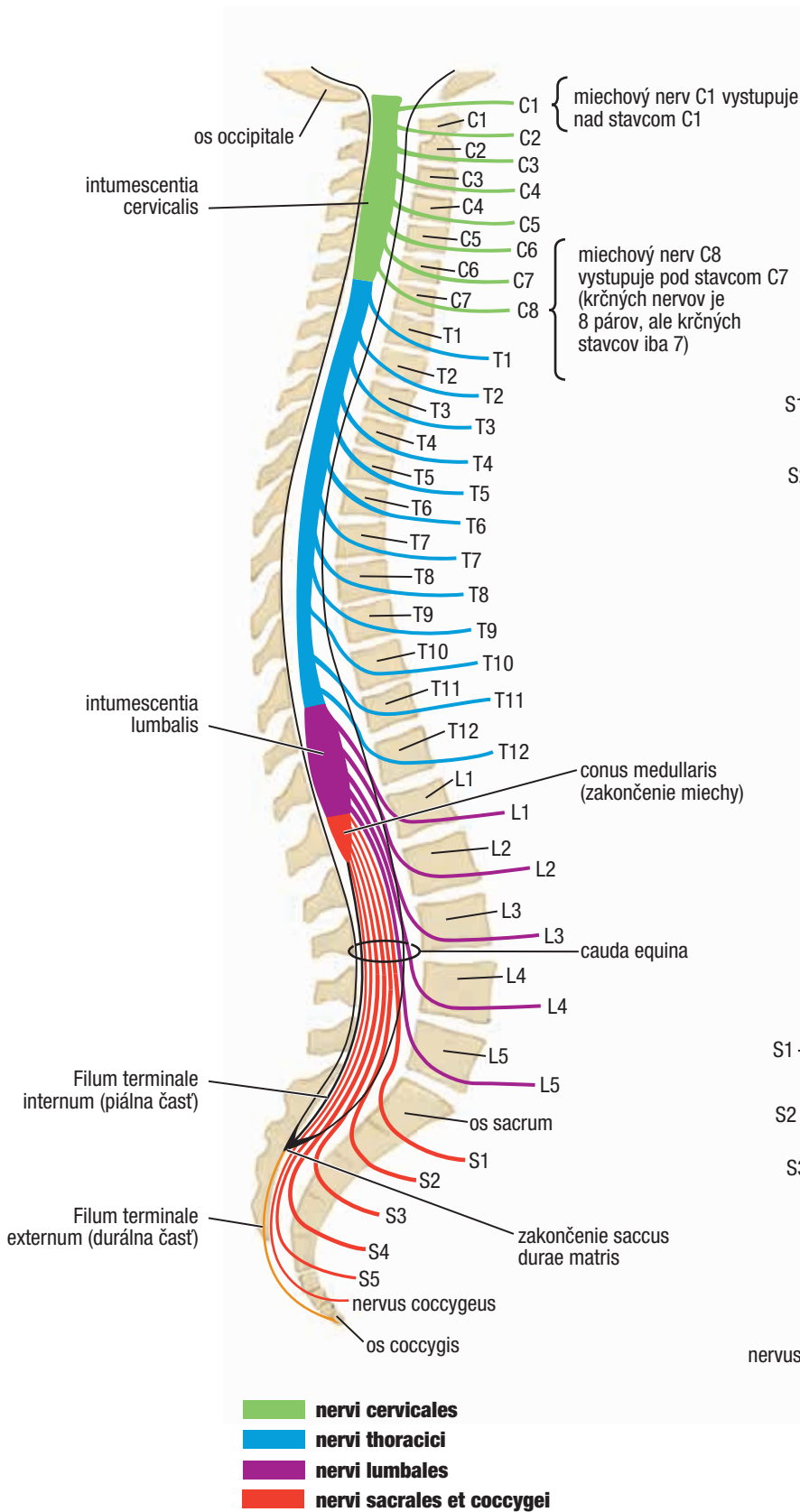


**Medzistavcové platničky sa skladajú z centrálne uloženého dreňového jadra z kolagénu a proteoglykánov obkolesených väzivovým prsteňom z kolagénových vlákien.**

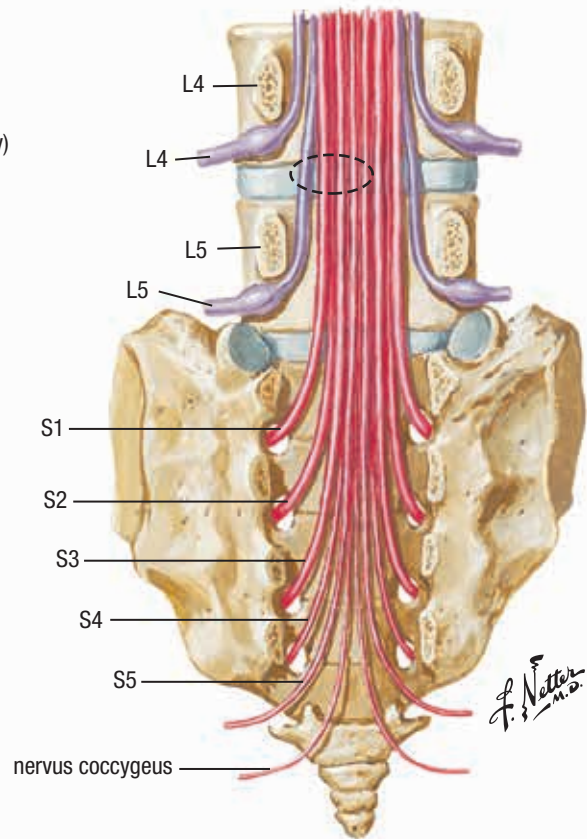
F. Netter M.D. C. Machado M.D.



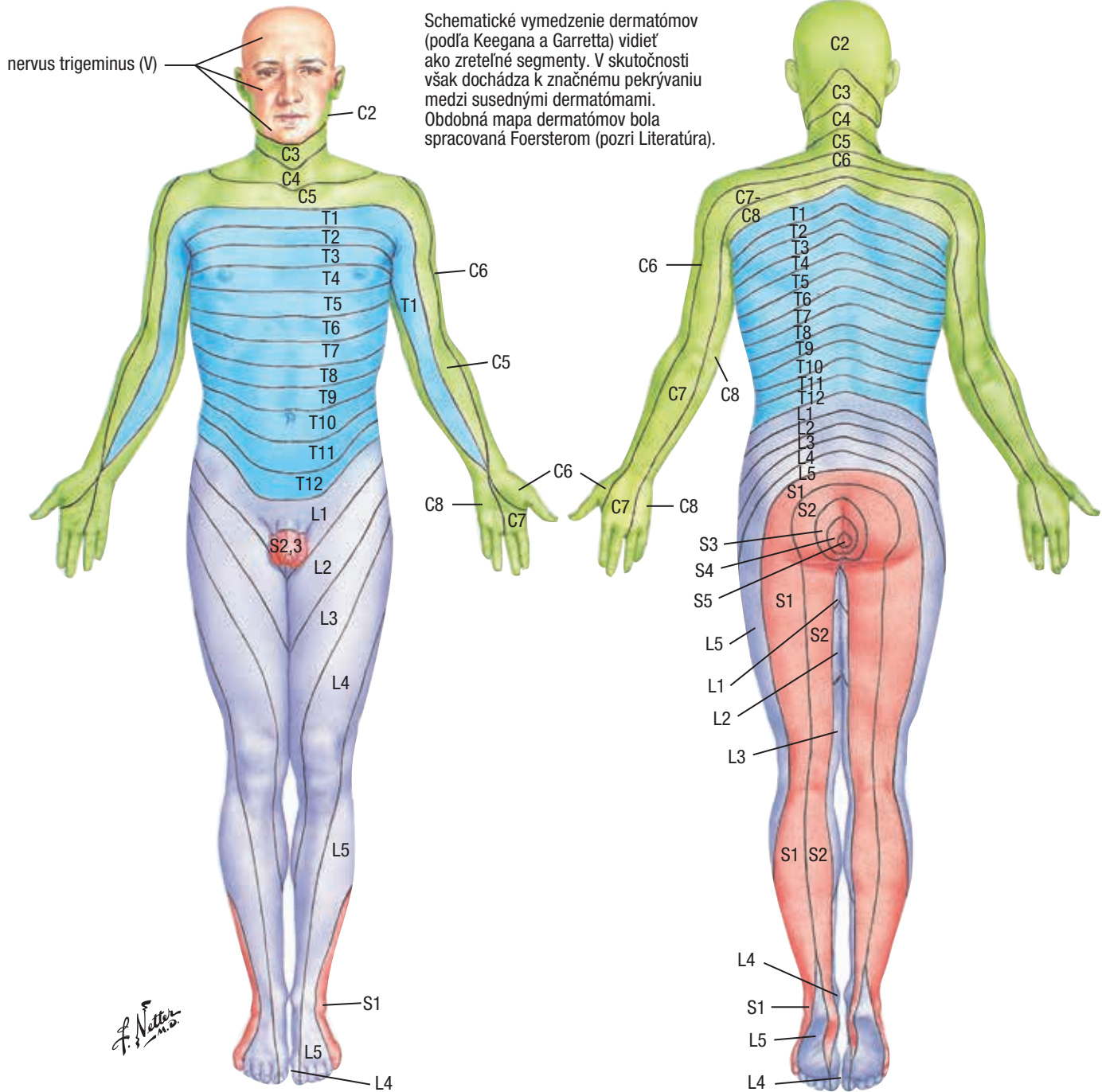
F. Netter M.D.



Protrúzia disku (vyskočená medzistavcová platnička) (*prerušovaný ovál*) zvyčajne neovplyvňuje nerv nad platničkou. Laterálna protrúzia platničky v úrovni L4 – L5 má vplyv na miechový nerv L5, nie však na miechový nerv L4. Protrúzia platničky v úrovni L5 – S1 dráždi miechový nerv S1, nie však miechový nerv L5.



Mediálna protrúzia disku v úrovni L4 – L5 (*prerušovaný ovál*) iba zriedkavo ovplyvňuje miechový nerv L4, ale môže mať vplyv na miechový nerv L5 a niekedy aj na miechové nervy S1 – S4.



### úrovne hlavných dermatómov

**C5** kľúčne kosti  
**C5, 6, 7** vonkajšie strany horných končatín  
**C8, T1** vnútorné strany horných končatín  
**C6** palec ruky  
**C6, 7, 8** ruka  
**C8** 4. a 5. prst ruky  
**T4** úroveň prsných bradaviek

**T10** úroveň pupku  
**L1** slabínová oblasť  
**L1, 2, 3, 4** predné a vnútorné strany dolných končatín  
**L4, 5, S1** chodidlo  
**L4** vnútorná strana palca nohy  
**S1, 2, L5** zadné a vonkajšie plochy dolných končatín  
**S1** vonkajší okraj chodidla a malíčka  
**S2, 3, 4** perineum

